

Свинцово-кислотные аккумуляторы DELTA серии HRL-X являются герметизированными, необслуживаемыми с системой рекомбинации газов (VRLA). Изготавливаются по технологии AGM (Absorbent Glass Mat – электролит, абсорбированный в стекловолоконном сепараторе). Благодаря оптимизированной технологии аккумуляторы имеют превосходные разрядные характеристики во всем диапазоне временных интервалов. Серия отличается повышенной надежностью и имеет срок службы до 12 лет.

## СФЕРЫ ПРИМЕНЕНИЯ

- Источники бесперебойного питания/ эксплуатация в ИБП и ЭПУ
- Объекты связи; системы связи и телекоммуникаций; телефонные станции
- Медицинское оборудование
- Различные области приборостроения



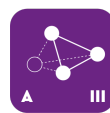
AirFree

Исключение оксидных компонентов из технологического процесса отливки решеток электродов.



XYZ

Повышает прочность соединения между намазной пастой и решеткой. Исключает появление неоднородностей в активном материале.



AntiSulf

Включение в состав намазной пасты ингибиторов.



DoFC

Специальная упаковка готовых ячеек обеспечивает прекрасную сохранность их в процессах производства.



ICSPro

Роботизированная сварка исключает человеческий фактор в технологии сборки АКБ.



AddONE

Добавка в электролит электролитических агентов.



TDI

Прессование решетки нелинейным механическим воздействием упрочняет ее структуру



## ПРЕИМУЩЕСТВА

- Технология AGM позволяет рекомбинировать до 99% выделяемого газа
- Нет ограничений на воздушные перевозки
- Соответствие требованиям UL; IEC; Гост Р
- Легированные кальцием пластины обеспечивают низкий саморазряд, высокую конструктивную плотность решетки
- Необслуживаемые. Не требует долива воды
- Высокая плотность энергии
- Корпус аккумулятора выполнен из пластика ABS, не поддерживающего горение

## ЗАРЯДНЫЕ ПАРАМЕТРЫ

Макс. зарядный ток ..... 5.4А

Циклический режим (2,35÷2,4 В/эл)  
Температурная компенсация ..... 30мВ/°С

Буферный режим (2,25÷2,3 В/эл)  
Температурная компенсация ..... 20мВ/°С

## РАБОЧИЙ ДИАПАЗОН ТЕМПЕРАТУР

Разряд ..... -20...60°С  
Заряд ..... -10...60°С  
Хранение ..... -20...60°С

## ТЕХНИЧЕСКИЕ ХАРАКТЕРИСТИКИ

Номинальное напряжение ..... 12В  
Число элементов ..... 6  
Срок службы ..... 12лет  
Срок службы в циклическом режиме  
100% DOD ..... 300 циклов  
50% DOD ..... 600 циклов  
30% DOD ..... 1300 циклов  
Номинальная емкость (25 °С)  
10 часовой разряд (1.80 А; 1.8 В/эл) ..... 18.0 Ач  
5 часовой разряд (3.43 А; 1.75 В/эл) ..... 17.2 Ач  
1 часовой разряд (13.3 А; 1.65 В/эл) ..... 13.3 Ач  
Саморазряд ..... 3%/мес. при 20°С  
Внутреннее сопротивление полностью заряженной батареи (25°С) ..... 15мОм  
Максимальный зарядный ток (25°С) ..... 230 А (5 с)

## РАЗРЯД ПОСТОЯННЫМ ТОКОМ, А (ПРИ 25 °С)

В/эл-т	5 мин	10 мин	15 мин	30 мин	45 мин	1 ч	3 ч	5 ч	10 ч
1.60	75.6	51.4	39.8	22.5	16.0	13.4	5.36	3.59	1.84
1.65	73.2	50.1	38.7	22.1	15.7	13.3	5.32	3.56	1.83
1.70	71.7	48.9	38.0	21.7	15.4	13.1	5.23	3.50	1.82
1.75	70.1	47.7	37.2	21.4	15.1	12.8	5.13	3.43	1.81
1.80	68.3	46.3	36.0	21.1	14.9	12.6	5.05	3.38	1.80

## РАЗРЯД ПОСТОЯННОЙ МОЩНОСТЬЮ, Вт/эл-т (ПРИ 25 °С)

В/эл-т	5 мин	10 мин	15 мин	30 мин	45 мин	1 ч	3 ч	5 ч	10 ч
1.60	150	104	84.8	45.6	31.6	27.1	10.6	7.11	3.74
1.65	145	102	82.6	44.3	31.1	26.8	10.5	7.05	3.73
1.70	142	101	80.2	43.9	30.4	26.4	10.4	6.94	3.69
1.75	139	97.2	78.4	43.2	30.0	26.3	10.1	6.82	3.60
1.80	135	95.3	77.3	42.5	29.5	25.9	10.0	6.81	3.51

Примечание: приведенные выше данные по характеристикам являются средними значениями, полученными в результате проведения 3-х контрольно-тренировочных циклов, и не являются номинальными по умолчанию.

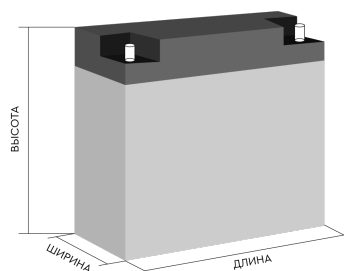
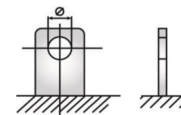
## ГАБАРИТЫ (±2 ММ)

Длина, мм ..... 181  
Ширина, мм ..... 77  
Высота, мм ..... 167  
Полная высота, мм ..... 167  
Вес (±3%), кг ..... 6.2

### Корпус E



### Тип клемм Болт + гайка Ø 5,5 мм



## КОНСТРУКЦИЯ БАТАРЕИ

Компонент	Полож. пластина	Отриц. пластина	Корпус	Крышка	Клапан	Клеммы	Сепаратор	Электролит
Материал	Диоксид свинца	Свинец	ABS	ABS	Каучук	Медь	Стекловолокно	Серная кислота

Официальный партнер по продвижению аккумуляторных батарей Delta на территории РФ - Группа компаний «СПЕКТР»



группа компаний  
**СПЕКТР**

### Москва

Тел.: +7 (499) 110-17-74  
E-mail: [msk@delta-battery.ru](mailto:msk@delta-battery.ru)  
Офис: 3-й проезд Перова поля, д. 8  
Склад: ул. 5-я Кабельная., д. 2, корп. 1

### Санкт-Петербург

Тел.: +7 (812) 648-24-30  
E-mail: [spb@delta-battery.ru](mailto:spb@delta-battery.ru)  
Офис: ул. Мебельная, д. 12, корп. 1  
Склад: ул. Генерала Хрулева, д. 16