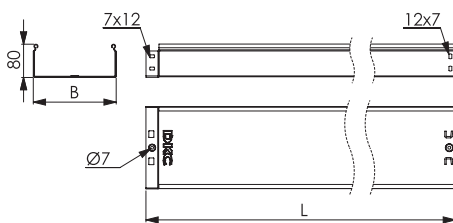
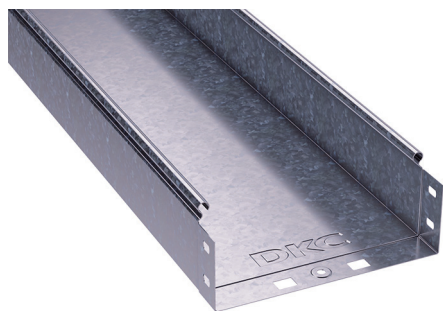


## Неперфорированные лотки с высотой боковой стенки 80 мм



### Назначение

• построение кабельных трасс для прокладки проводов и кабелей.

### Характеристики

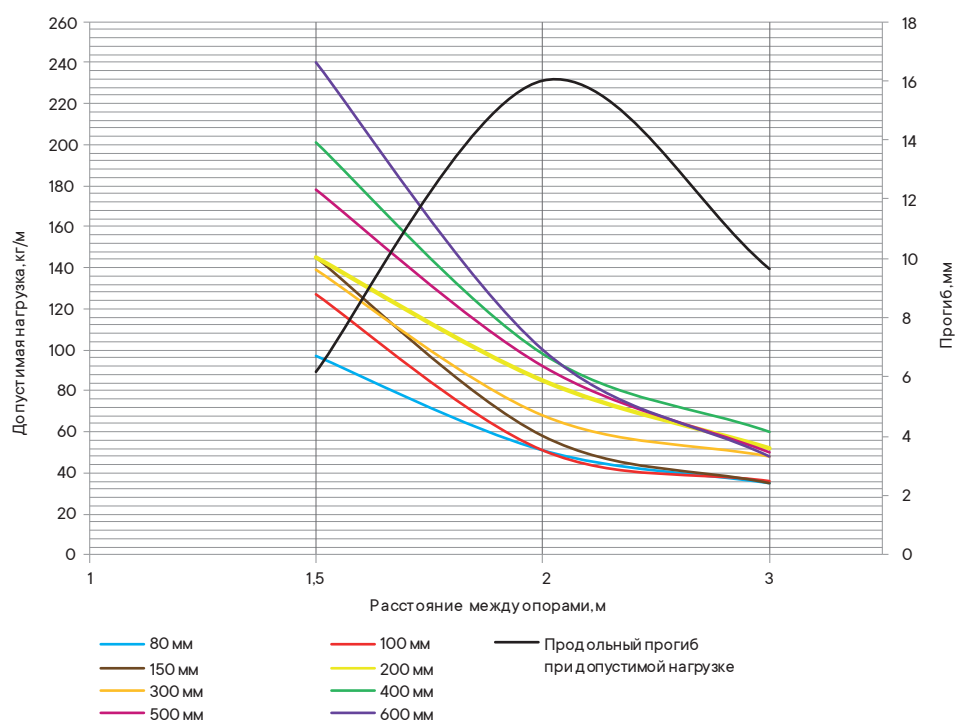
- исп. 1 – сталь, оцинкованная по методу Сендзимира;
- исп. 2 – горячее цинкование погружением после изготовления;
- исп. 4 – цинк-ламельное покрытие;
- степень защиты до IP44 при использовании уплотнительной шайбы, а также комплекта SIP, в состав которого входят специальные резинопластиковые уплотнители и защитные металлические пластины (см. стр. 18.147–18.148).

Высота Н, мм	Длина L, мм	Ширина В, мм	Толщина*, мм	Вес*, кг/м	Т.И.З.**, мм <sup>2</sup>	Код, исп. 1	Код, исп. 2	Код, исп. 4
80	3000	80	0,7	1,48	6200	35061	35061HDZ	35061ZL
		100	0,7	1,6	7800	35062	35062HDZ	35062ZL
		150	0,7	1,88	11800	35063	35063HDZ	35063ZL
		200	0,8	2,46	15700	35064	35064HDZ	35064ZL
		300	0,8	3,1	23600	35065	35065HDZ	35065ZL
		400	1,0	4,64	31500	35066	35066HDZ	35066ZL
		500	1,0	5,44	39500	35067	35067HDZ	35067ZL
		600	1,0	5,92	48000	35068	35068HDZ	35068ZL
80	2000	80	0,7	1,48	6200	35051	35051HDZ	35051ZL
		100	0,7	1,6	7800	35052	35052HDZ	35052ZL
		150	0,7	1,88	11800	35053	35053HDZ	35053ZL
		200	0,8	2,46	15700	35054	35054HDZ	35054ZL
		300	0,8	3,1	23600	35055	35055HDZ	35055ZL
		400	1,0	4,64	31500	35056	35056HDZ	35056ZL
		500	1,0	5,44	39500	35057	35057HDZ	35057ZL
		600	1,0	5,92	48000	35058	35058HDZ	35058ZL

\* Значения в столбце соответствуют Исполнению 1

\*\* Теоретически используемая зона лотка – полезное сечение лотка, в котором размещается кабель

## Графики нагрузок



### Условия испытаний лотков на безопасную рабочую нагрузку

- для исполнений 1, 2 и 4;
- испытания по ГОСТ Р 52868 п. 10.3.3;
- расстояние от места стыка прямых секций в конце пролета до опоры составляет 1/4–1/5 от длины пролета, схемы испытаний согласно ТУ 3449–013–47022248–2004;
- продольный прогиб – не более 1/100 от длины пролета;
- поперечный прогиб – не более 1/20 от ширины лотка;
- коэффициент запаса – не менее 1,7 от заявленной нагрузки;
- нагрузочные характеристики на пролете в 3 метра распространяются только на лотки 3-метровой длины.