



## ОПОВЕЩАТЕЛЬ СВЕТОВОЙ ПКИ-СО1(Б) Паспорт

### 1. НАЗНАЧЕНИЕ

Оповещатель световой ПКИ-СО1(Б) предназначен для подачи светового сигнала в системах охранной сигнализации и устанавливается внутри помещений отапливаемого и неотапливаемого типа.

### 2. ОСНОВНЫЕ ТЕХНИЧЕСКИЕ ДАННЫЕ

- 2.1. Потребляемая мощность, не более - 0,8 Вт;
- 2.2. Диапазон напряжения питания -  $12 \pm 3$  В;
- 2.3. Габаритные размеры, мм - не более 60x45x35;
- 2.4. Масса, кг - не более 0,05
- 2.5. Условия эксплуатации: -40+55С
- 2.6. Степень защиты оболочки Ір54 по ГОСТ 14254.

### 3. КОМПЛЕКТНОСТЬ

Оповещатель ПКИ-СО1(Б) 1 шт.  
Паспорт - 1 шт.(на 20 оповещателей)  
Индивидуальная упаковка - 1 шт.

7.2. Гарантийный срок хранения оповещателя устанавливается 6 месяцев со дня изготовления оповещателей.

7.3. Безвозмездный ремонт или замена оповещателя в течение гарантийного срока эксплуатации производится предприятием-изготовителем при условии соблюдения потребителем правил эксплуатации, транспортирования и хранения.

### 8. СВЕДЕНИЯ О РЕКЛАМАЦИЯХ

При отказе в работе или неисправности оповещателя в период гарантийного срока потребителем должен быть составлен технически обоснованный акт о необходимости ремонта и отправке оповещателя предприятию-изготовителю с указанием наименования изделия, даты выпуска, характера дефекта и возможных причин его возникновения.

Адрес предприятия изготовителя:  
220141 Беларусь г.Минск ул. Купревича 1-3  
ООО "Комтид" <http://comtid.com>

### 9. СВИДЕТЕЛЬСТВО О ПРИЁМКЕ

Оповещатель светозвуковой ПКИ-СО1(Б) соответствует техническим условиям ТУ РБ 101166264.006-2004 и признан годным для эксплуатации.

Дата выпуска \_\_\_\_\_

### 4. УКАЗАНИЕ МЕР БЕЗОПАСНОСТИ

4.1. Конструкция оповещателя соответствует общим требованиям безопасности согласно ГОСТ 12.2.007.0.

4.2. При проверке, монтаже и эксплуатации оповещателя необходимо выполнять меры безопасности в соответствии с "Правилами технической эксплуатации электроустановок потребителей" и "Правилами техники безопасности при эксплуатации электроустановок потребителей".

### 5. УКАЗАНИЯ ПО ЭКСПЛУАТАЦИИ И ОБСЛУЖИВАНИЮ

5.1. Перед установкой необходимо проверить внешний вид оповещателя на отсутствие повреждений и проверить работоспособность следующим образом: подключить источник питания (типа Б5-7) к выводам оповещателя (рис.2), предварительно установив напряжение питания 9-15 В. При этом должны загореться светодиоды оповещателя.

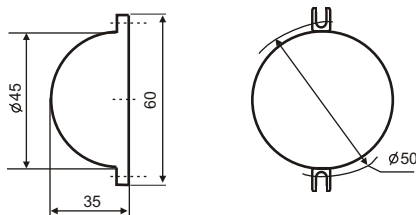


Рис.1. Габаритные и установочные размеры

5.2. На рис.2 показана схема подключения ПКИ-СО1(Б)

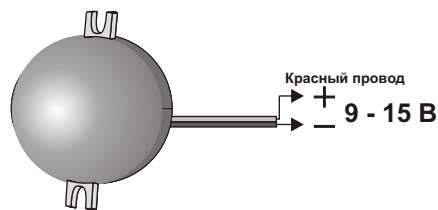


Рис.2 Схема подключения ПКИ - СО1(Б).

### 6. ТРАНСПОРТИРОВАНИЕ И ХРАНЕНИЕ

6.1. Транспортирование оповещателей в упаковке предприятия-изготовителя может быть произведено всеми видами сухопутного и воздушного транспорта. Значение климатических и механических воздействий при транспортировании должны соответствовать ГОСТ 12997.

6.2. Хранение оповещателей в упаковке должно соответствовать условиям ГОСТ 12997.

### 7. ГАРАНТИИ ИЗГОТОВИТЕЛЯ

7.1. Гарантийный срок эксплуатации оповещателя устанавливается 18 месяцев со дня ввода его в эксплуатацию, включая гарантийный срок хранения.