

# ZUBR HR 12390W

# HIGH RATE SERIES

Герметизированный VRLA свинцово-кислотный аккумулятор

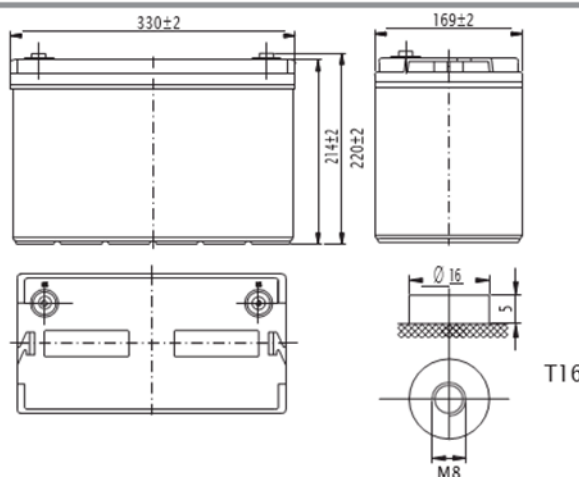
## Характеристики

Номинальное напряжение	12В (6 ячеек)	
Номинальная мощность при 15 мин 1.67В/эл (25°C)	390W	
Ёмкость (25°C)	20 ч /10.5В	100Ач
	5 ч /10.5В	91.5Ач
Тип клемм	T16	
Момент	12.3±2.5N.m	
Внутреннее сопротивление (25°C)	4.0 мΩ	
Размеры	Длина	330±2mm (12.99inch)
	Ширина	171±2mm (6.73inch)
	Высота	214±2mm (8.43inch)
	Габаритная высота	220±2mm (8.66inch)
Срок службы (резерв.)	JIS при 25°C	12 лет
	Eurobat при 20°C	10-12 лет
Масса	32.70kg (71.94lbs)±3%	
Рабочая температура	25±3°C (77°F±5)	
Диапазон рабочих температур	Разряд	-15°C~50°C (5°F~122°F)
	Заряд	-10°C~50°C (14°F~122°F)
	Хранение	-20°C~50°C (-4°F~122°F)
Напряжение при буферномзаряде при 25°C	13.5В~13.8В	
Напряжение при циклическомзаряде при 25°C	14.5В~15.0В	
Температурная компенсация	Буферный заряд	-18 (mV/°C/Block)
	Циклический заряд	-30 (mV/°C/Block)
Максимальный ток заряда (А)	31.2А	
Максимальный ток разряда	800А	
Саморазряд при (25°C)	≤3%/мес	
Корпус ABS UL94-HB	V-0 по заказу	

## Обзор

Аккумуляторы серии ZUBR High Rate специально разработаны для установки в системы, потребляющие высокую мощность. Благодаря высокой плотности энергии и низкому внутреннему сопротивлению серия HR является правильным выбором для установки в самые требовательные системы.

## Размеры и тип клемм (мм)



## Сертификаты и соответствия



Соответствует: EUROBAT, RoHS, WEEE и Reach.

Изготовлено в соответствии с IEC 60896-21/22

## Конструкция

Компонент	Положительная пластина	Отрицательная пластина	Корпус	Сепаратор	Электролит	Предохранительный клапан	Клеммы
Исходный материал	Диоксид свинца	Свинец	ABS	AGM	Серная кислота	Каучук	Медь

## Характеристики разряда при постоянном токе при 25°C (А/эл)

Напр/Время	10 мин	15 мин	20 мин	30 мин	45 мин	60 мин	2ч	3ч	4ч	5ч	6ч
1.60В/эл	302.94	216.38	180.63	132.48	95.18	71.80	38.40	27.50	22.20	19.30	16.50
1.67В/эл	288.68	210.14	173.06	127.99	92.15	70.00	38.00	27.30	22.00	19.10	16.30
1.70В/эл	281.56	203.90	169.81	125.74	90.42	68.90	37.80	27.20	21.90	19.00	16.30
1.75В/эл	269.68	196.62	163.32	123.50	88.26	67.60	37.20	27.00	21.70	18.90	16.20
1.80В/эл	254.23	186.21	154.67	117.88	85.01	65.50	36.30	26.20	21.10	18.30	15.70

## Характеристики разряда при постоянной мощности при 25°C (Вт/эл)

Напр/Время	10 мин	15 мин	20 мин	30 мин	45 мин	60 мин	2ч	3ч	4ч	5ч	6ч
1.60В/эл	527.91	410.04	341.61	251.28	183.86	139.00	74.80	54.20	43.70	38.20	32.70
1.67В/эл	503.66	390.00	327.82	243.56	177.37	135.00	74.20	53.70	43.30	37.80	32.40
1.70В/эл	490.43	385.56	321.45	239.16	174.12	133.00	73.70	53.50	43.10	37.70	32.20
1.75В/эл	469.49	372.30	309.78	232.54	169.80	130.00	72.60	53.20	42.80	37.40	32.00
1.80В/эл	443.04	352.92	293.87	224.83	164.39	126.00	70.80	51.60	41.50	36.30	31.10

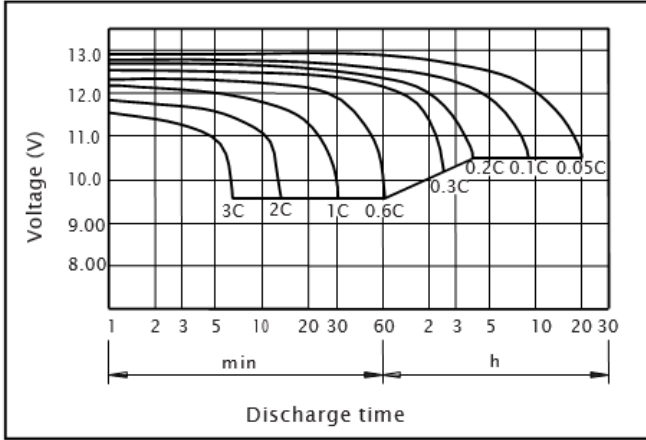
Вышеуказанные характеристики представляют собой средние значения и могут быть получены в течение трех циклов зарядки и разрядки. Перед тестированием аккумуляторы должны быть полностью заряжены. Данные в этом документе могут быть изменены без предварительного уведомления и становятся договорными только после письменного подтверждения. Пожалуйста, свяжитесь с 1AK GROUP для получения последней доступной версии.

# ZUBR HR 12390W

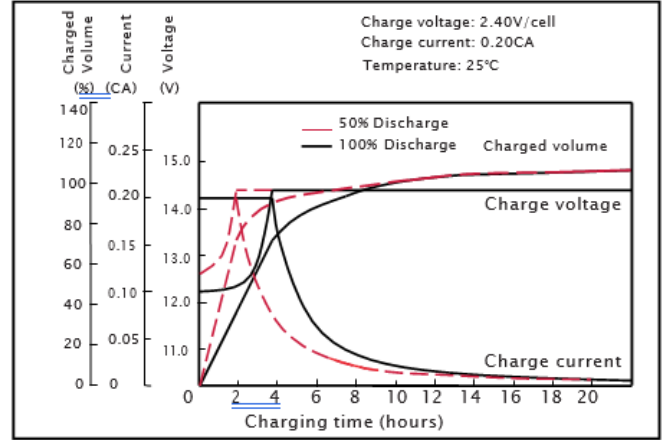
# HIGH RATE SERIES

Герметизированный VRLA свинцово-кислотный аккумулятор

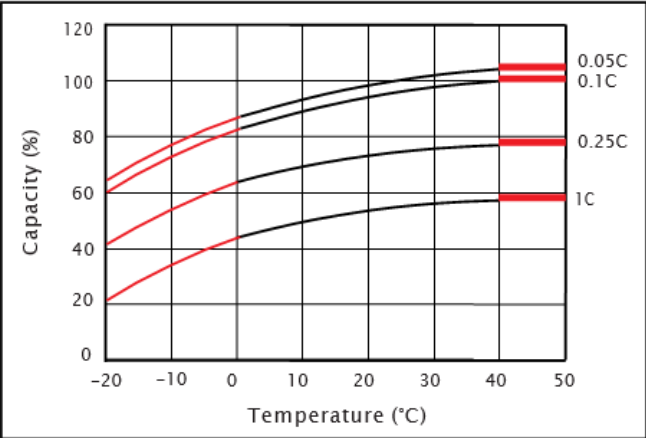
**Разрядная характеристика (25°C)**



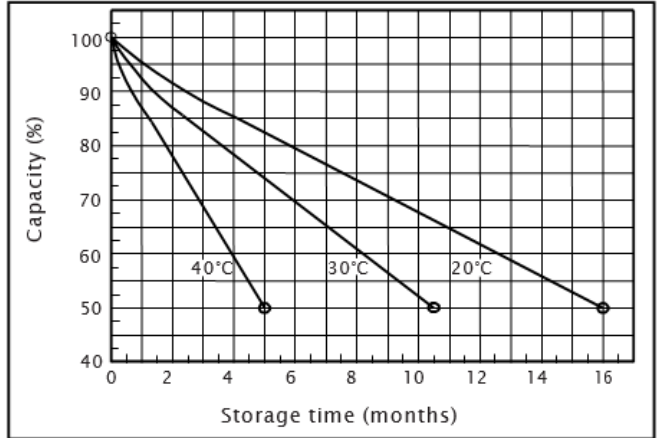
**Зарядная характеристика (25°C)**



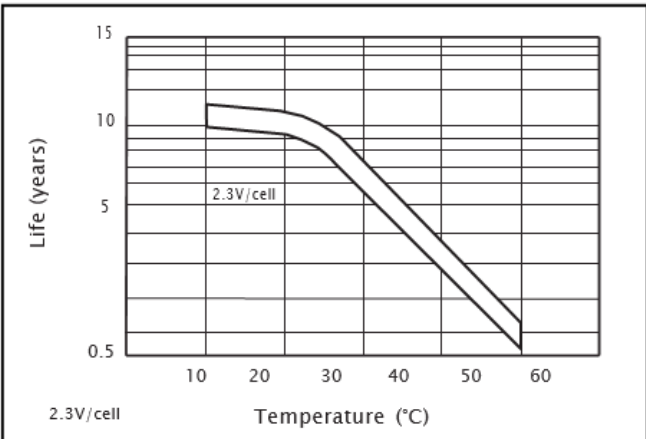
**Влияние температуры на емкость**



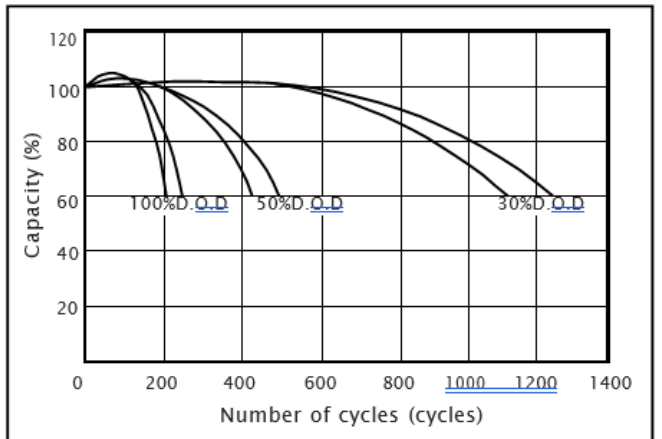
**Характеристики саморазряда**



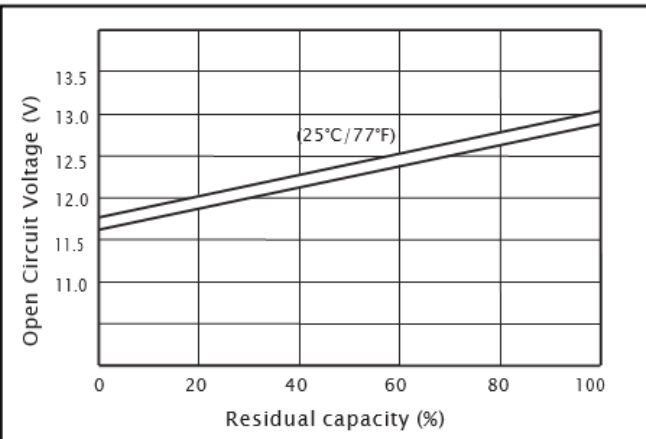
**Срок службы в зависимости от температуры**



**Количество циклов при разряде (25°C)**



**Зависимость OCV от емкости (25°C)**



**Зарядное напряжение при температуре**

