

Руководство по быстрой настройке

Усилитель Wi-Fi сигнала
TL-WA850RE



Настройка по видео

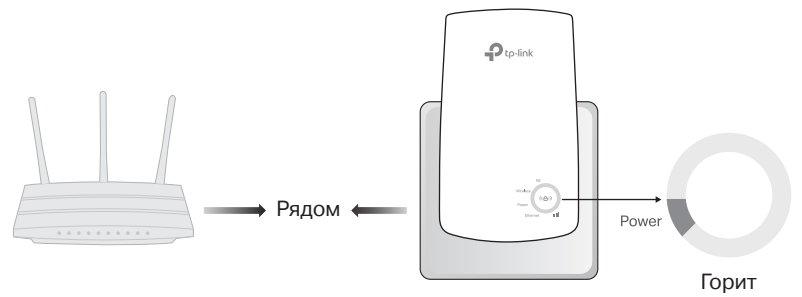
Отсканируйте QR-код или посетите <https://www.tp-link.com/ru/download/TL-WA850RE.html>



1

Включение

Подключите усилитель к розетке питания **рядом** с роутером. Дождитесь, когда загорится индикатор питания.



2

Настройка

С помощью приложения Tether

1. Загрузите последнюю версию приложения Tether из App Store или на Google Play либо просто отсканируйте QR-код.



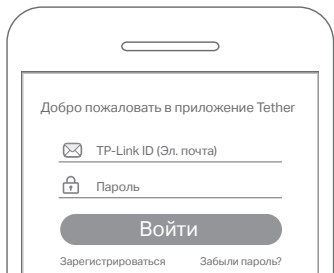
или



Tether

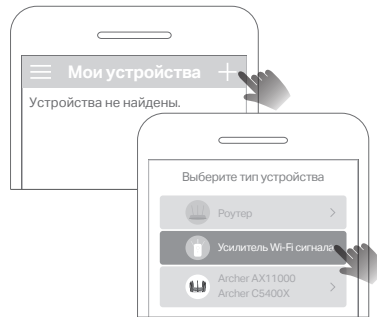
Отсканируйте QR-код

2. Запустите приложение Tether или войдите, используя свой TP-Link ID. Если у вас ещё нет учётной записи, создайте её.



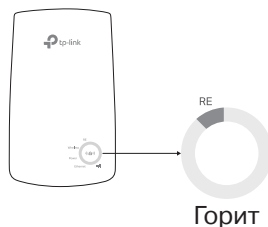
3. Нажмите кнопку **+** и выберите **Усилитель сигнала**.

Примечание: если вы не можете найти своё устройство, перейдите в раздел FAQ > B1.



4. Следуйте инструкциям в приложении для завершения настройки. Индикатор RE должен загореться, означая успешное подключение к роутеру.

Примечание: если индикатор не загорается, перейдите в раздел FAQ > B2.



Другие способы настройки

• Через веб-браузер

1. Подключите компьютер или смартфон к сети усилителя TP-Link_Extender.
2. Введите в адресной строке браузера <http://tplinkrepeater.net> или <http://192.168.0.254>. Создайте пароль для входа.
3. Следуйте веб-инструкциям для завершения настройки.

• При помощи кнопки WPS

1. Нажмите на роутере кнопку WPS.
2. В течение 2 минут нажмите кнопку WPS на усилителе и удерживайте её в течение 1 секунды. Индикатор RE должен перестать мигать и должен загореться, означая успешное подключение.

Имя расширенной сети:
Имя сети роутера с _EXT на конце

Пароль:
Такой же, как и на роутере

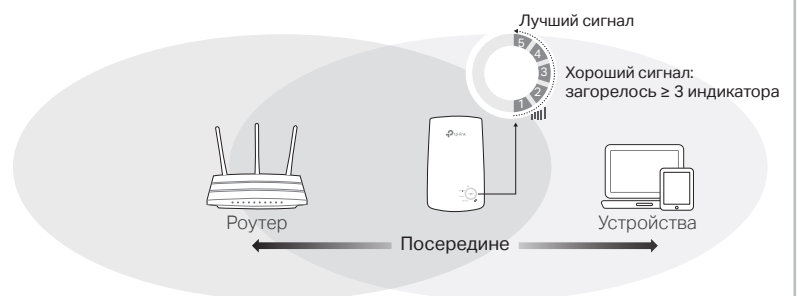
Для более подробной информации воспользуйтесь руководством пользователя на <https://www.tp-link.com/ru/support/download/>.

3

Перемещение

1. Разместите усилитель примерно **посередине** между основным роутером и мёртвой зоной Wi-Fi. Выбранное местоположение должно быть **в зоне** покрытия роутера.
2. Подождите около 2 минут, пока загорится 3 или больше индикаторов . Если этого не произошло, переместите усилитель ближе к роутеру для улучшения качества сигнала.

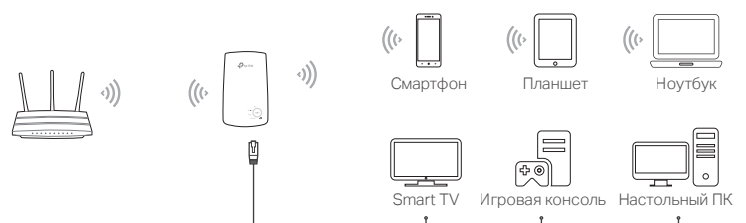
Совет: для более интуитивного поиска подходящего места войдите в настройки усилителя через приложение Tether и перейдите в Инструменты > Помощник по установке.



Устройство готово к использованию!

Подключите свои устройства к усилителю по Wi-Fi или с помощью кабеля Ethernet и наслаждайтесь интернетом. Пароль расширенной сети такой же, как и пароль основного роутера.

Совет: усилитель также можно настроить в режиме точки доступа, чтобы преобразовать текущую проводную сеть в беспроводную. Для подробной информации воспользуйтесь руководством пользователя на <https://www.tp-link.com/ru/support/download/>.



После настройки вы можете войти в настройки усилителя любым из нижеуказанных способов. Вы можете повторно выбрать основную сеть, изменить настройки расширенной сети и не только.

Примечание: если у вашего усилителя и роутера одинаковое имя сети, рекомендуется использовать Способ 1.

Способ 1: через приложение Tether

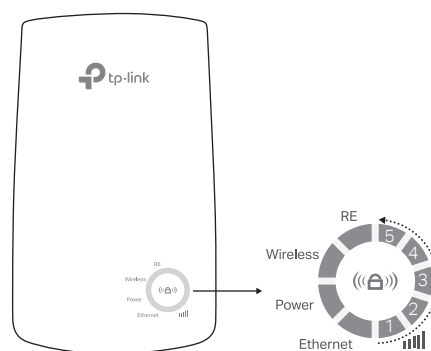


1. Подключите смартфон к сети усилителя или роутера.
2. Запустите приложение Tether, выберите свой усилитель и войдите.
3. Просматривайте и по необходимости вносите изменения в настройки усилителя.

Способ 2: через веб-браузер



1. Подключите компьютер или смартфон к сети усилителя. Если используется компьютер, отсоедините кабель Ethernet, если таковой имеется.
2. Введите в адресной строке браузера <http://tplinkrepeater.net> и войдите.
3. Просматривайте и по необходимости вносите изменения в настройки усилителя.

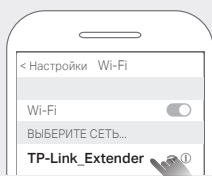


Индикатор	Состояние	Описание (для режима усилителя сигнала)
RE	Горит/Не горит	Усилитель подключён или не подключён к Wi-Fi сети роутера
	Мигает	Выполняется соединение WPS.
Wireless	Горит/Не горит	Wi-Fi функция усилителя включена или выключена.
	Мигает	Усилитель включён или выключен.
Power	Горит/Не горит	Усилитель включён или выключен.
	Мигает	Выполняется загрузка системы или обновление прошивки.
(Мощность сигнала)	Горит/Не горит	Мощность Wi-Fi сигнала между усилителем и роутером. Чем больше индикаторов горит, тем лучше сигнал.
Ethernet	Горит/Не горит	Порт Ethernet подключён или не подключён к включённому устройству.

FAQ (Часто задаваемые вопросы)

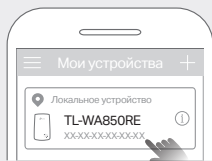
В1. Что делать, если приложение Tether не может найти моё устройство во время настройки?

- Попробуйте другой способ, следуя указаниям ниже:
 1. Подключите смартфон к сети усилителя TP-Link_Extender.



2. Запустите приложение Tether и выберите свой усилитель.

Совет: если вы подключились к Wi-Fi сети усилителя, но всё ещё не можете найти своё устройство, попробуйте отключить мобильные данные.



3. Следуйте инструкциям в приложении, чтобы завершить установку.
- Если проблемы не прекращаются, свяжитесь с нашей службой техподдержки.

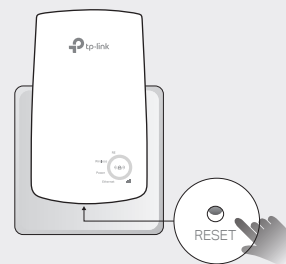
В2. Что делать, если индикатор RE не загорается после завершения настройки через приложение Tether или веб-браузер?

- Возможно, вы ввели неправильный пароль Wi-Fi основного роутера во время настройки. Проверьте правильность пароля и повторите попытку.
- Убедитесь, что усилитель находится недалеко от роутера (желательно в пределах 5 метров) и рядом нет крупных электроприборов.
- Если на роутере включена Wi-Fi фильтрация MAC-адресов, управление доступом Wi-Fi или список управления доступом (ACL), сначала отключите эти функции, после чего следуйте указаниям любого из способов на первой странице для завершения настройки.

- Попробуйте настроить усилитель при помощи кнопки WPS.
 - Сбросьте настройки усилителя и заново настройте его.
- Если проблемы не прекращаются, свяжитесь с нашей службой техподдержки.

В3. Как сбросить настройки усилителя?

- Не отключая питания усилителя, при помощи скрепки нажмите и удерживайте в течение 1 секунды кнопку RESET. Усилитель перезагрузится.



Для получения техподдержки, руководств пользователя и иной информации, посетите <https://www.tp-link.com/support> либо просто отсканируйте QR-код.

