

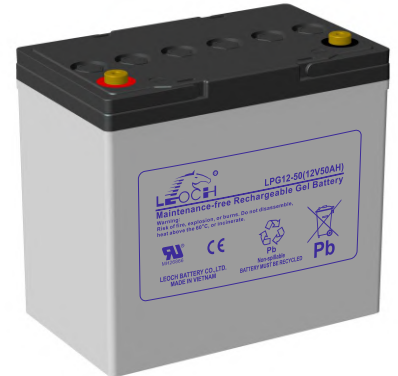


Серия LPG (технология GEL)

LPG12-50 (12V50Ah)

Технические характеристики

Номинальное напряжение	12 В	
Номинальная емкость (C ₂₀)	50 Ач	
Размеры	Длина	229±2 мм
	Ширина	138±2 мм
	Высота	205±2 мм
	Высота (макс.)	211±2 мм
Вес	16.1 кг	
Выводы	под болт М6	
Материал корпуса	ABS (акрило-бутадиен-стиролл)	
Емкость на режимах (при 25 °С)	50.0 Ач при 20-часовом разряде до Укон. 1.80 В/эл.	
	47.0 Ач при 10-часовом разряде до Укон. 1.80 В/эл.	
	40.0 Ач при 5-часовом разряде до Укон. 1.75 В/эл.	
	35.1 Ач при 3-часовом разряде до Укон. 1.75 В/эл.	
	30.9 Ач при 1-часовом разряде до Укон. 1.60 В/эл.	
Макс. ток разряда	550 А (5с)	
Внутреннее сопротивление	12.1 мОм	
Диапазон рабочих температур	Разряд : -40~60 °С	
	Заряд: -20~40 °С	
	Хранение: -40~40 °С	
Оптимальная температура	25 °С	
Заряд (циклический режим)	Максимальный ток заряда: 12.5 А.	
	Напряжение заряда: 14.4 - 15.0 В при 25 °С	
	Температурный коэффициент: -30 мВ/°С	
Заряд (буферный режим)	Напряжение заряда: 13.38 - 13.62 В при 25 °С	
	Температурный коэффициент: -18 мВ/°С	
Саморазряд	Батареи LEOCH серии LPG могут храниться при 25 °С до 6 месяцев.*	
Срок службы	до 16 лет в буферном режиме при 25 °С	
Тип герметизации	Гель	



Области применения

- ◆ Системы телекоммуникации и связи
- ◆ Системы солнечной и ветроэнергетики
- ◆ Источники бесперебойного питания
- ◆ Инвалидные коляски
- ◆ Гольф-кары
- ◆ Полумоечные машины



*Перед использованием батареи необходимо зарядить. При более высокой температуре окружающей среды время хранения сокращается.

Разряд постоянным током : А (25 °С)

U _к /T разряда	10мин	15мин	20мин	30мин	45мин	1ч	1.5ч	2ч	3ч	4ч	5ч	6ч	8ч	10ч	20ч
1.85В/Эл	64.5	55.9	44.0	39.8	29.1	23.0	17.4	13.5	10.2	8.39	7.37	6.49	5.31	4.61	2.38
1.80В/Эл	73.2	63.3	49.7	43.3	30.8	25.4	18.4	14.9	11.2	9.12	7.76	6.85	5.53	4.70	2.50
1.75В/Эл	79.4	68.6	53.7	44.2	31.9	28.5	20.2	16.0	11.7	9.39	8.00	7.08	5.63	4.85	2.57
1.70В/Эл	83.0	72.0	56.4	44.5	32.4	29.4	20.8	16.3	11.8	9.39	8.10	7.10	5.67	4.84	2.61
1.67В/Эл	87.3	75.0	58.4	45.8	33.0	30.0	21.2	16.7	12.0	9.56	8.23	7.20	5.72	4.89	2.63
1.60В/Эл	90.3	77.3	60.0	46.4	33.5	30.9	21.7	16.9	12.2	9.74	8.41	7.30	5.77	4.94	2.66

Разряд постоянной мощностью : Вт/Эл (25 °С)

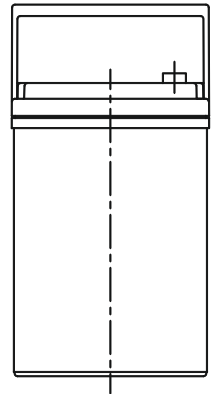
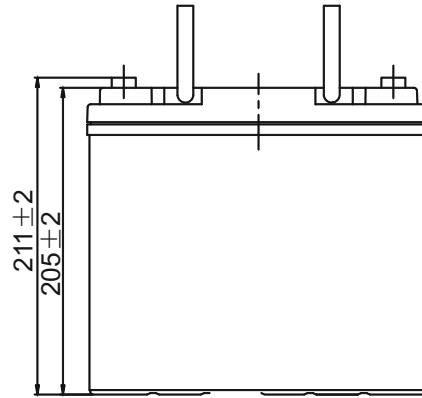
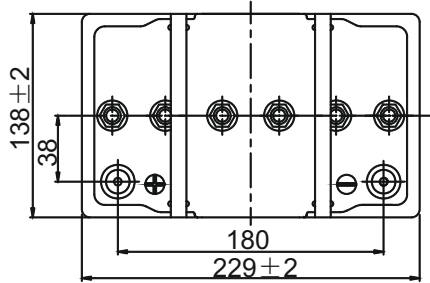
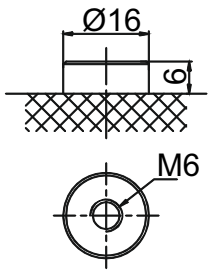
U _к /T разряда	10мин	15мин	20мин	30мин	45мин	1ч	1.5ч	2ч	3ч	4ч	5ч	6ч	8ч	10ч	20ч
1.85В/Эл	121.3	105.8	83.6	76.0	56.0	44.7	33.9	26.4	20.0	16.5	14.6	12.8	10.6	9.15	4.57
1.80В/Эл	135.7	118.4	93.6	82.1	58.9	49.1	35.8	29.0	21.8	17.9	15.3	13.4	10.9	9.30	4.78
1.75В/Эл	144.8	126.4	99.9	83.1	60.7	54.6	38.9	30.9	22.6	18.3	15.6	13.9	11.1	9.59	4.92
1.70В/Эл	148.9	131.0	103.8	82.9	61.1	55.9	39.6	31.3	22.9	18.2	15.8	13.9	11.1	9.49	4.99
1.67В/Эл	154.7	135.0	106.6	84.7	61.9	56.8	40.3	31.8	23.2	18.5	16.0	14.1	11.2	9.59	5.03
1.60В/Эл	156.9	136.9	108.2	85.1	62.2	58.0	40.9	32.3	23.3	18.8	16.3	14.2	11.3	9.68	5.08



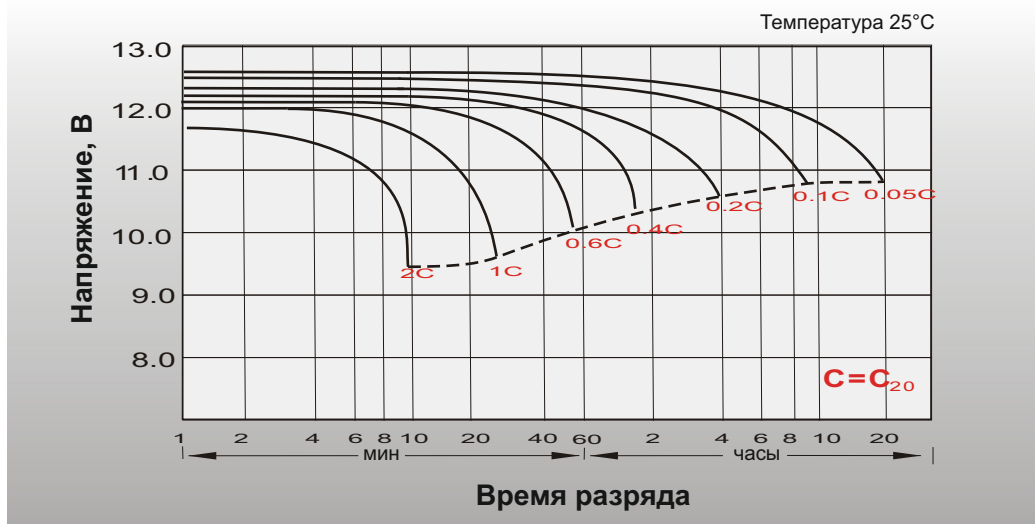
Размеры и выводы

Выводы: M6

Единица измерения: мм



Разрядные характеристики



Характеристики заряда (буферный режим)

