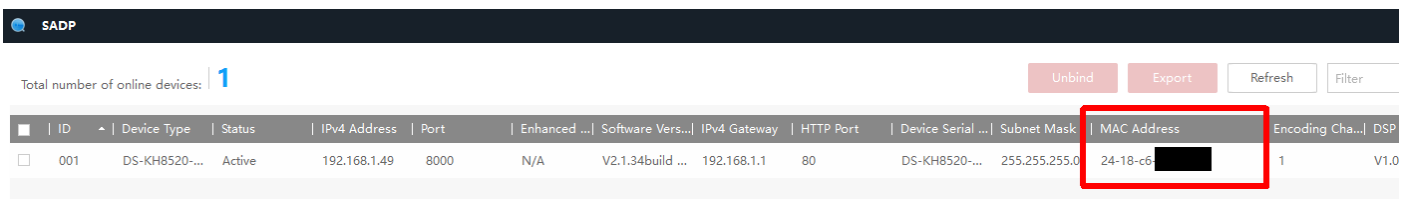


Как настроить получение одного и того же IP адреса интерком устройством при подключении через Wi-Fi

В связи с тем, что разработчиками предполагалось использование lan соединения для связи между интерком устройствами, а беспроводное подключение для работы по облаку, прописать в настройках wi-fi статические параметры нельзя. Доступно только получение параметров по DHCP.

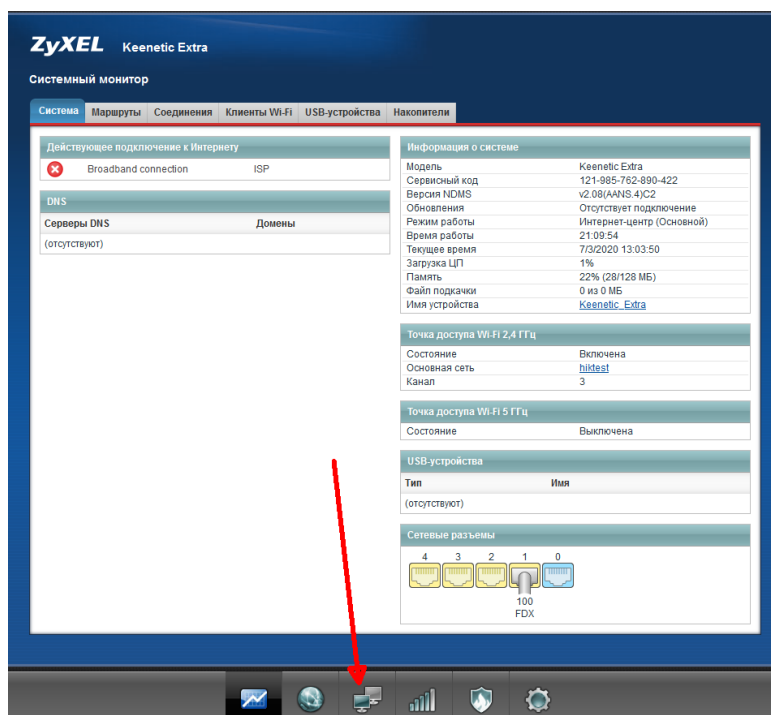
Однако при использовании wi-fi для соединения с интерком устройствами, получаемый IP адрес рано или поздно изменится. И система перестанет работать. Чтобы этого не произошло, требуется настроить статическую запись в параметрах DHCP сервера (как правило, на роутере).

Открываем утилиту SADP и находим MAC адрес сетевой карты устройства.



ID	Device Type	Status	IPv4 Address	Port	Enhanced ...	Software Vers...	IPv4 Gateway	HTTP Port	Device Serial ...	Subnet Mask	MAC Address	Encoding Cha...	DSP
001	DS-KH8520-...	Active	192.168.1.49	8000	N/A	V2.1.34build ...	192.168.1.1	80	DS-KH8520-...	255.255.255.0	24-18-c6-...	1	V1.0

Затем переходим на веб интерфейс роутера, в данном примере используется Zyxel Keenetic



Затем открываем настройки локальной сети, где и прописываем статическую запись. Чтобы к выбранному MAC адресу устройства всегда присваивался 1 и тот же IP адрес. В интерфейсе Keenetic это выглядит так:

ZyXEL Keenetic Extra

Домашняя сеть

Устройства | Сегменты | DHCP Relay | IGMP Proxy

Список устройств домашней сети

Зарегистрируйте здесь ваши устройства, чтобы иметь более гибкие возможности по управлению домашней сетью и ее защитой.

Запретить доступ в Интернет всем незарегистрированным устройствам:

Применить

Устройство	IP-адрес	Сегмент	Подключение	Зарегистрировано	Интернет
78:54:2e:cf:ef:09	192.168.1.42	Home network	100 Мбит/с	Нет	Разрешен
pc-hz20063027	192.168.1.56	Home network	100 Мбит/с	Нет	Разрешен
24:18:c6: [REDACTED]	192.168.1.49	Home network (hiktest)	135 Мбит/с (40 МГц)	Нет	Разрешен

Добавить устройство

Регистрация устройства в сети

Описание устройства: indoor station

MAC-адрес: 24:18:c6:39:75:78

Постоянный IP-адрес:

IP-адрес: 192.168.1.49

Доступ в Интернет: Разрешен

Зарегистрировать | Отмена

На этом настройка завершена. Теперь получаемый устройством IP адрес не будет меняться.

С уважением, Hikvision Russia Support team.