

Радиореле ИПРО

Радиореле ИПРО предназначено для приема по радиоканалу сигналов от сигнализации ИПРО или беспроводного датчика температуры ИПРО, с целью включения и выключения силового реле.



ИПРО Радиореле



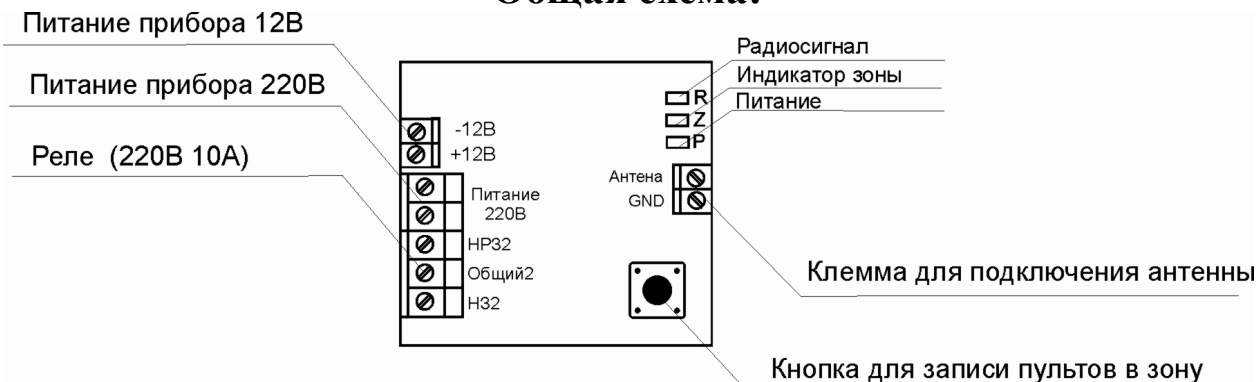
Технические характеристики:

Рабочая частота	433 МГц
Тип реле	Перекидное реле
Параметры реле	Переменный ток - 220В 10А (до 2кВт)
Количество каналов приемника	1
Максимальное количество устройств которое можно записать в память устройства	42
Наличие обратной связи	нет
Рабочее напряжение	12 В
Рабочий ток	20 мА
Рабочая температура, С°	От -30 до +50
Габариты, мм	67х62х30
Масса	60 г
Дальность радиосвязи	до 100 метров прямой видимости

Описание индикаторов:

Название	Описание
Индикатор «Радиоканал»	Показывает активность в радиоэфире.
Индикатор зоны	Показывает состояние реле: - не светится, если реле выключено. - светится, если реле включено. При записи\удалении радиодатчиков: - горит – ожидает регистрации датчика - мигнул один раз – датчик зарегистрирован - мигает в течении 5 секунд – датчики в данной радиозоне удалены
Питание	Показывает наличие\отсутствие подключенного питания

Общая схема:



Назначение контактов:

Название	Описание
-12В	Питание устройства (-12В)
+12 В	Питание устройства (+12В)
220 В	Питание устройства (220 В)
220 В	Питание устройства (220 В)
РЕЛЕ HP3	Контакт реле №1 нормально-разомкнутый
РЕЛЕ Общий	Контакт реле №1 Общий
РЕЛЕ H3	Контакт реле №1 нормально-замкнутый
Антенна	Контакт для подключения антенны
GND	Общий минус

Режим работы прибора:

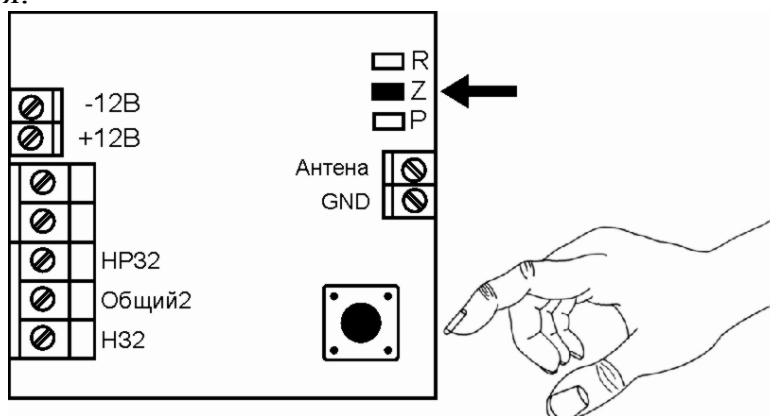
При получении сигнала реле включается, индикатор зоны начинает светиться. При получении второго сигнала реле выключается, индикатор гаснет.

ВНИМАНИЕ!!!

При отключении электричества состояние реле сохраняется. Если реле было включено, и отключилось питание, то при восстановлении питания реле включится.

Работа с сигнализацией ИПРО.

- 1) Снимите крышку приемника.
- 2) Подключите штыревую антенну к разъему «Антенна».
- 3) Подключите питание приемника.
- 4) Нажмите кнопку настройки устройства. Индикатор работы реле загорится.



- 5) Нажмите кнопку «Привязать» в конфигураторе «ИПРО» согласно инструкции к сигнализации ИПРО пункт 7.7. Индикатор работы реле мигнет один раз – это значит, что код принят и записан.

Внимание!!! Каждый беспроводной выход имеет свой индивидуальный неповторимый код. Выход вы можете записать в память прибора один раз. При попытке повторной записи, прибор не будет реагировать на ваши действия.

Внимание!!! Каждая зона имеет 42 позиции для записи кода). Если все позиции заполнены прибор перестанет реагировать на попытки записи кода в данную зону.

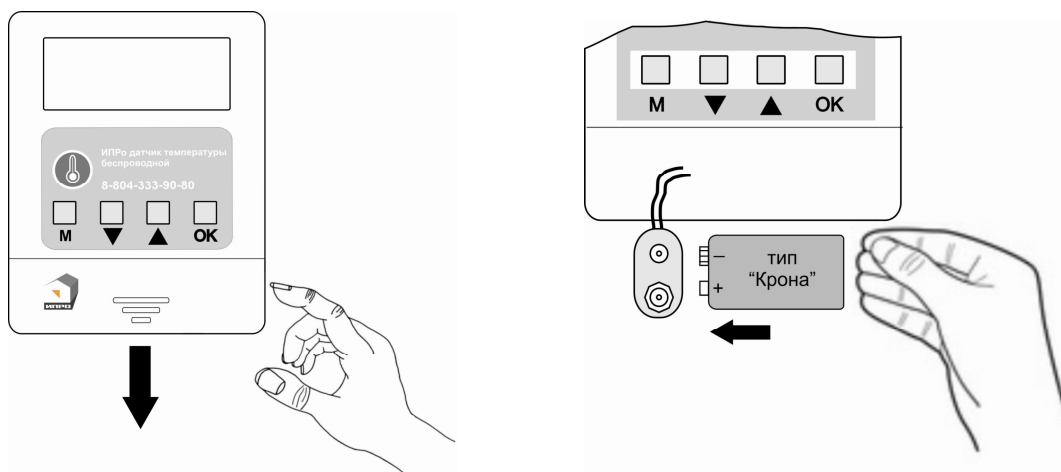
- 4) Если все необходимые пульты записаны в память прибора, то нажмите еще раз кнопку настройки устройства. Индикатор реле погаснет. (Запись завершена).

- 5) Если необходимо удалить коды из памяти устройства: зажмите кнопку настройки устройства, через 5 секунды индикатор реле начнет часто мигать, после прекращения мигания все коды из памяти устройства удалены.

Реле будет реагировать на радиосигналы от от сигнализации ИПРО. Соответственно включать\выключать реле.

Работа с беспроводным датчиком ИПРО:

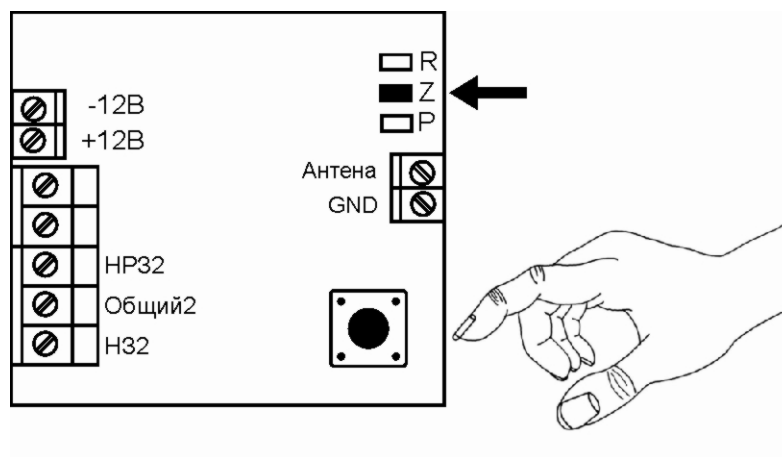
- 1) Включите питание датчика температуры, для этого Откройте батарейный отсек, для этого сдвиньте крышку вниз. Подключите батарейку (тип «Крона») к разъемам устройства. При подключении соблюдайте полярность и форму разъемов:



- 2) Установите батарейку в батарейный отсек и закройте крышку.

При подключении батарейки все сегменты дисплея включатся и прозвучит звуковой сигнал.

- 3) Снимите крышку приемника.
- 4) Подключите штыревую антенну к разъему «Антенна».
- 5) Подключите питание приемника.
- 6) Нажмите кнопку настройки устройства. Индикатор работы реле загорится.



Нажмите кнопку «ОК» на датчике температуры, который необходимо записать. Индикатор работы реле мигнет один раз – это значит, что код датчика принят и записан.

Реле будет реагировать на радиосигналы от датчика температуры ИПРо. Соответственно включать\выключать реле.

Срок службы: 5 лет

Артикул: 0872

Декларация соответствия: ЕАЭС № RU Д-RU.АЖ47.В.05364/19 срок действия до 30.01.2024

Товар изготавливается в соответствии с ТУ 4372-001-60218834-2014 Соответствует требованиям ТР ТС 020/2011

ЕАС

Сделано в России.

Производитель и поставщик: ООО «ИПРО»

Адрес производства: Россия, 390037, г. Рязань, ул. Зубковой д. 8А, тел. (4912) 77-79-41.

e-mail: support@ipro-gsm.ru

Сайт: www.ipro-gsm.ru

Дата изготовления: