

# ZUBR HR 12100W

# HIGH RATE SERIES

Герметизированный VRLA свинцово-кислотный аккумулятор

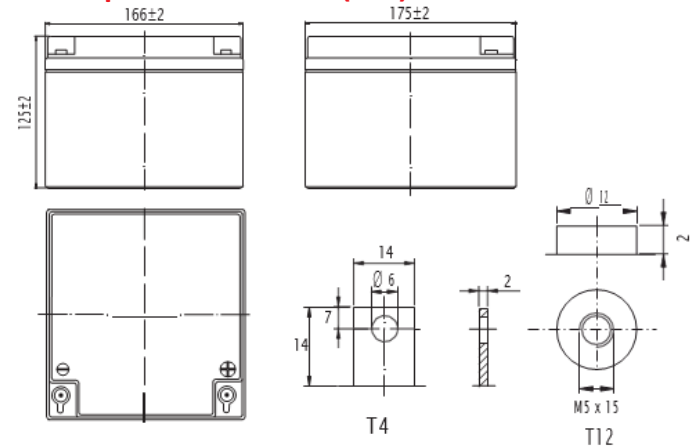
## Характеристики

Номинальное напряжение		12В (6 ячеек)
Номинальная мощность при 15 мин 1.67В/эл (25°C)		100W
Ёмкость (25°C)	20 ч /10.5В	28Ач
	5 ч /10.5В	22.3Ач
Тип клемм		T12
Момент		3.0+/-0.6N.m
Внутреннее сопротивление (25°C)		9.0 мΩ
Размеры	Длина	166±2mm (6.54inch)
	Ширина	175±2mm (6.89inch)
	Высота	125±2mm (4.92inch)
	Габаритная высота	125±2mm (4.92inch)
Срок службы (резерв.)	JIS при 25°C	8 лет
	Eurobat при 20°C	5-8 лет
Масса		8.80кг (19.40lbs)±3%
Рабочая температура		25±3°C (77°F±5)
Диапазон рабочих температур	Разряд	-15°C~50°C (5°F~122°F)
	Заряд	-10°C~50°C (14°F~122°F)
	Хранение	-20°C~50°C (-4°F~122°F)
Напряжение при буферном заряде при 25°C		13.6В~13.8В
Напряжение при циклическом заряде при 25°C		14.5В~15.0В
Температурная компенсация	Буферный заряд	-18 (mV/°C/Block)
	Циклический заряд	-30 (mV/°C/Block)
Максимальный ток заряда (А)		8.0А
Максимальный ток разряда		300А
Саморазряд при (25°C)		≤3%/мес
Корпус ABS UL94-HB		V-0 по заказу

## Обзор

Аккумуляторы серии ZUBR High Rate специально разработаны для установки в системы, потребляющие высокую мощность. Благодаря высокой плотности энергии и низкому внутреннему сопротивлению серия HR является правильным выбором для установки в самые требовательные системы.

## Размеры и тип клемм (мм)



## Сертификаты и соответствия



Соответствует: EUROBAT, RoHS, WEEE и Reach.  
Изготовлено в соответствии с IEC 60896-21/22

## Конструкция

Компонент	Положительная пластина	Отрицательная пластина	Корпус	Сепаратор	Электролит	Предохранительный клапан	Клеммы
Исходный материал	Диоксид свинца	Свинец	ABS	AGM	Серная кислота	Каучук	Медь

## Характеристики разряда при постоянном токе при 25°C (А/эл)

Напр/Время	5 мин	10 мин	15 мин	20 мин	30 мин	45 мин	60 мин	2ч	3ч	4ч	5ч
1.60В/эл	115.67	71.54	53.03	41.50	28.10	20.80	17.00	9.55	6.79	5.46	4.69
1.67В/эл	111.38	68.33	51.11	39.80	27.20	20.20	16.60	9.47	6.73	5.41	4.65
1.70В/эл	108.17	66.51	49.79	39.00	26.70	19.80	16.40	9.41	6.70	5.39	4.63
1.75В/эл	103.35	63.62	48.08	37.70	26.10	19.30	16.00	9.27	6.66	5.36	4.60
1.80В/эл	97.57	60.08	45.55	35.70	25.10	18.60	15.50	9.04	6.46	5.20	4.46

## Характеристики разряда при постоянной мощности при 25°C (Вт/эл)

Напр/Время	5 мин	10 мин	15 мин	20 мин	30 мин	45 мин	60 мин	2ч	3ч	4ч	5ч
1.60В/эл	216.40	131.30	105.04	82.20	55.70	41.20	33.70	19.00	13.60	11.00	9.44
1.67В/эл	207.03	125.24	100.00	78.90	53.90	39.90	32.90	18.80	13.50	10.90	9.35
1.70В/эл	201.83	122.21	98.58	77.30	52.90	39.20	32.40	18.70	13.50	10.80	9.31
1.75В/эл	192.47	116.15	95.24	74.60	51.60	38.20	31.70	18.40	13.40	10.80	9.25
1.80В/эл	182.07	110.09	90.19	70.70	49.70	36.80	30.80	18.00	13.00	10.40	8.97

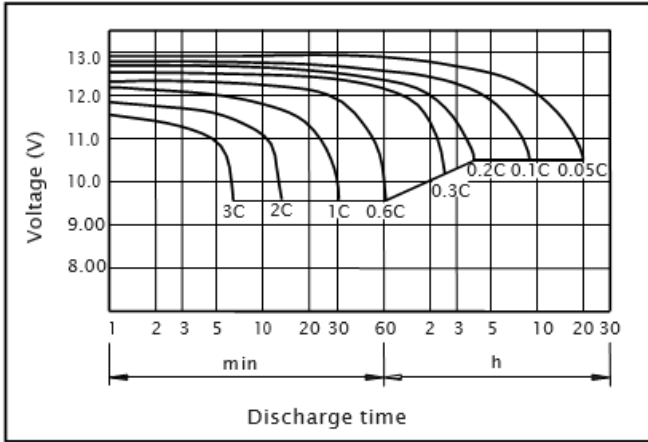
Вышеуказанные характеристики представляют собой средние значения и могут быть получены в течение трех циклов зарядки и разрядки. Перед тестированием аккумуляторы должны быть полностью заряжены. Данные в этом документе могут быть изменены без предварительного уведомления и становятся договорными только после письменного подтверждения. Пожалуйста, свяжитесь с 1AK GROUP для получения последней доступной версии.

# ZUBR HR 12100W

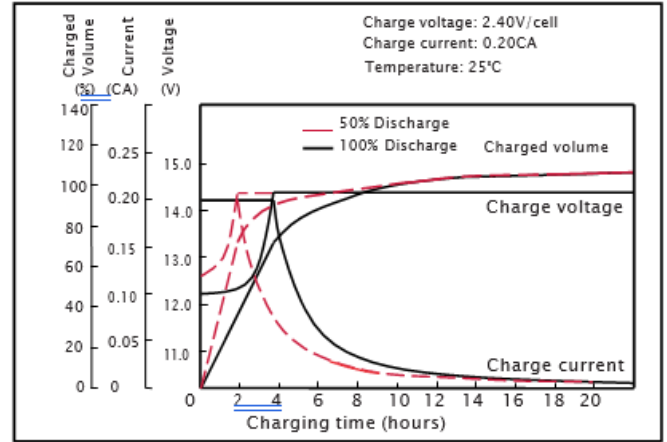
# HIGH RATE SERIES

Герметизированный VRLA свинцово-кислотный аккумулятор

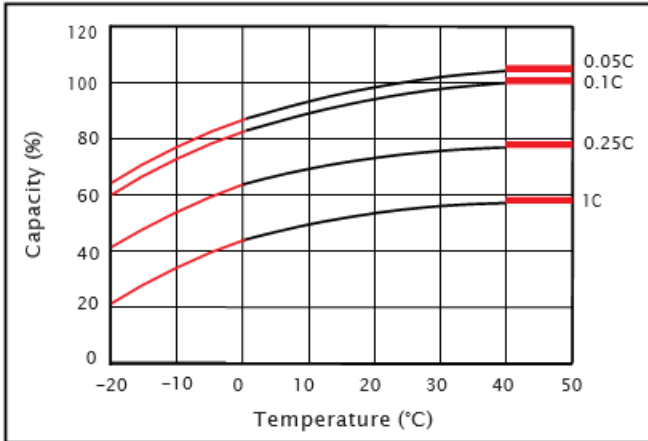
**Разрядная характеристика (25°C)**



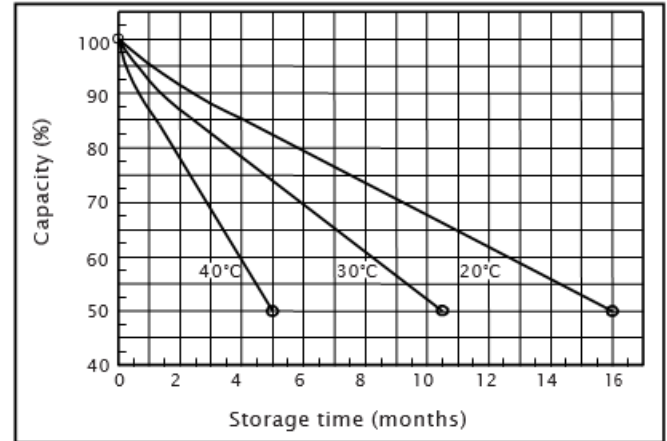
**Зарядная характеристика (25°C)**



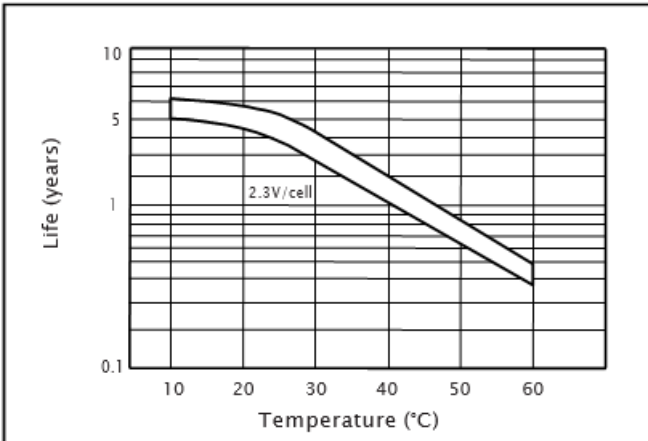
**Влияние температуры на емкость**



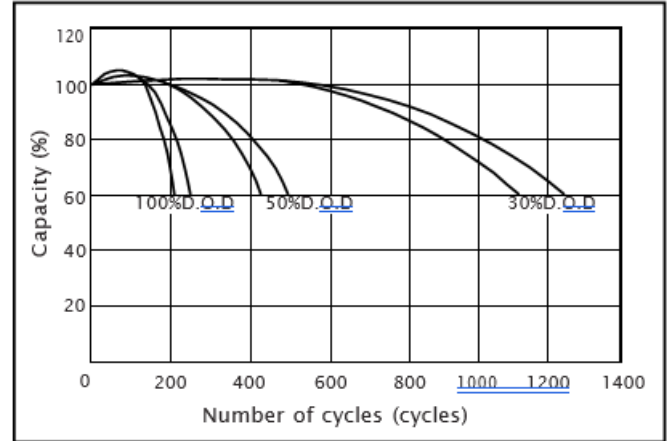
**Характеристики саморазряда**



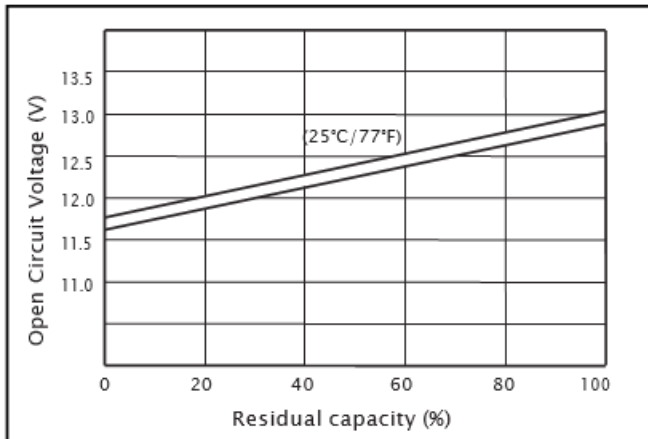
**Срок службы в зависимости от температуры**



**Количество циклов при разряде (25°C)**



**Зависимость OCV от емкости (25°C)**



**Зарядное напряжение при температуре**

