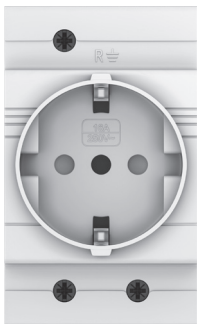




EKF



ПАСПОРТ

Розетка модульная с заземлением
РДЕ-47 EKF PROxima

Русский

English



1 НАЗНАЧЕНИЕ

Розетка модульная с заземлением РДЕ-47 предназначена для применения в однофазных силовых и вспомогательных цепях переменного тока для подключения электрических приборов (переносных ламп, блоков питания и т.д.).

Розетка соответствует ГОСТ IEC 60884-1.

2 ТЕХНИЧЕСКИЕ ХАРАКТЕРИСТИКИ

Основные технические характеристики приведены в таблице 1.

Таблица 1

Параметры	Значения
Номинальное напряжение, Un, В	180-250
Частота fn, Гц	40-60
Номинальный ток, А	16
Подключение	2P+PE
Степень защиты	IP 20
Климатическое исполнение и категория размещения	УХЛ4
Масса, кг	0,108
Сечение присоединяемых проводников, мм ²	0,5 – 6

3 УСТАНОВКА И ГАБАРИТНЫЕ РАЗМЕРЫ

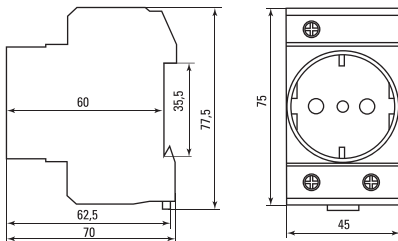


Рис. 1



Схема подключения

Монтаж и подключение розеток должны осуществляться квалифицированным электротехническим персоналом.

Розетки монтируются на DIN-рейку 35 мм.

Момент затяжки винтов 2,5 Н·м.

4 УСЛОВИЯ ЭКСПЛУАТАЦИИ

Положение в пространстве - на вертикальной плоскости вертикальное или горизонтальное.

5 КОМПЛЕКТНОСТЬ

Розетки поставляются в групповой упаковке. Вся документация доступна по QR-коду на внутренней стороне упаковки или на вкладыше.

6 ТРЕБОВАНИЯ БЕЗОПАСНОСТИ

Розетки, имеющие внешние механические повреждения, эксплуатировать запрещено.

По способу защиты от поражения электрическим током розетки соответствуют классу защиты 1 по ГОСТ 12.2.007-75 и должны устанавливаться в распределительных щитах класса защиты не ниже 1.

7 ОБСЛУЖИВАНИЕ

При техническом обслуживании розеток необходимо соблюдать «Правила по охране труда при эксплуатации электроустановок».

В обычных условиях эксплуатации розеток достаточно 1 раз в 6 месяцев проводить их внешний осмотр и подтяжку зажимных винтов.

При обнаружении видимых внешних повреждениях корпуса розеток дальнейшая их эксплуатация запрещается.

8 УСЛОВИЯ ТРАНСПОРТИРОВАНИЯ И ХРАНЕНИЯ

Транспортирование розеток может осуществляться любым видом закрытого транспорта, обеспечивающим предохранение упакованных изделий от механических воздействий и воздействий атмосферных осадков.

Хранение розеток должно осуществляться в упаковке производителя в закрытых помещениях при температуре окружающего воздуха от -40°C до +50°C и относительной влажности не более 80% при +25°C.

9 УТИЛИЗАЦИЯ

Отработавшие свой ресурс и вышедшие из строя розетки следует утилизировать в соответствии с действующими требованиями законодательства на территории реализации изделия. Изделие утилизировать путём передачи в специализированное предприятие для переработки вторичного сырья в соответствии с требованиями законодательства территории реализации.

10 ГАРАНТИЯ ИЗГОТОВИТЕЛЯ

Изготовитель гарантирует соответствие розеток требованиям ГОСТ IEC 60884-1 при соблюдении потребителем условий эксплуатации, транспортирования и хранения.

Гарантийный срок эксплуатации: 7 лет с даты продажи изделия, указанной в товарном чеке.

Гарантийный срок хранения: 7 лет с даты изготовления, указанной на упаковке или на изделии.

Срок службы: 20 лет.

Изготовитель: Информация указана на упаковке изделия.

Импортер и представитель торговой марки ЕКФ по работе с претензиями на территории Российской Федерации:

ООО «Электрорешения», 127273, Россия, Москва, ул. Отрадная, д. 2Б, стр. 9, 5 этаж. Тел.: +7 (495) 788-88-15.

Импортер и представитель торговой марки ЕКФ по работе с претензиями на территории Республики Казахстан:

ТОО «Энергорешения Казахстан», Казахстан, г. Алматы, Бостандыкский район, ул. Тургут Озала, д. 247, кв. 4.

11 СВИДЕТЕЛЬСТВО О ПРИЕМКЕ

Модульные розетки РДЕ-47 соответствуют требованиям ГОСТ IEC 60884-1 и признаны годным к эксплуатации.

Дата изготовления:

Информация указана на упаковке изделия.

Штамп технического

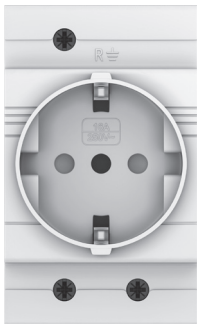
контроля изготовителя



ekfgroup.com



EKF



TECHNICAL MANUAL

Modular socket RDE-47 with protective earth-contact EKF PROxima

English

Русский



1 DESCRIPTION

The modular socket RDE-47 with protective earth-contact is designed for use in single-phase AC power and auxiliary circuits for the connection of electrical appliances (portable lamps, power supply units etc.).

The modular socket RDE-47 with protective earth-contact is in compliance with IEC 60884-1.

2 TECHNICAL DATA

The main technical data are given in table 1.

Table 1

Parameter	Value
Rated voltage, Un,V	180-250
Frequency fn, Hz	40-60
Rated current, A	16
Connection	2P+PE
Protection degree	IP20
Weight, kg	0,108
Cross-section of the connected cables, mm ²	0,5 – 6

3 MOUNTING AND OVERALL DIMENSIONS

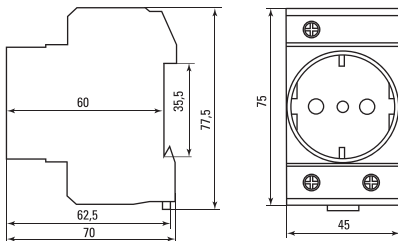


Fig. 1



Connection diagram

The modular sockets with protective earth-contact shall be mounted and connected by qualified electrical personnel. The modular sockets with protective earth-contact shall be mounted on a 35 mm DIN rail. The tightening torque for clamping screws is 2,5 N•m.

4 OPERATION CONDITIONS

Altitude above sea level is max. 2,000 m .

Position in space is vertical or horizontal on a vertical plane.

5 DELIVERY SCOPE

The modular sockets RDE-47 with protective earth-contact are supplied in one group package. All documentation is available by QR-code on the inside of the package or on the leaflet.

6 SAFETY REQUIREMENTS

The modular sockets RDE-47 with protective earth-contact with external mechanical damage are forbidden to operate. According to the method of protection against electric shock the modular sockets with protective earth-contact correspond to the IP rating 0 as per GOST 12.2.007.0-75 and shall be installed in the distribution enclosures with protection class 1 or higher.

7 MAINTENANCE

In the technical maintenance of the modular sockets RDE-47 with protective earth-contact it is necessary to follow «Occupational Safety Rules for Operation of Electrical Installations».

Under normal operating conditions of the sockets it is enough to carry out just one time per 6 months their external inspection and tighten the clamping screws.

8 TRANSPORTATION AND STORAGE

The modular sockets with protective earth-contact can be transported by any type of enclosed transport that ensures the protection of packed products against mechanical and atmospheric impacts.

The modular sockets with protective earth-contact shall be stored indoors in the original package at the ambient temperature from -40°C to +50°C and relative humidity of no more than 80% at +25°C.

9 DISPOSAL

The life-expired and failed modular sockets RDE-47 with protective earth-contact shall be disposed in accordance with applicable legal requirement in the territory of product sale. The product should be disposed by transferring it to a dedicated company for processing secondary raw

materials in accordance with the legal requirements in the territory of product sale.

10 MANUFACTURER'S WARRANTY

The manufacturer guarantees that the modular sockets RDE-47 with protective earth-contact comply with the requirements of IEC 60884-1, provided that the consumer follows the operating, transportation and storage conditions.

Warranty period of operation: 7 years from the date of sale specified in the product receipt.

Guaranteed shelf life: 7 years from the date of manufacture indicated on the package or on the product.

Service life: 20 years.

Manufacturer: The information is available on the product package.

Importer and EKF trademark service representative on the territory of the Russian Federation: OOO «Electroresheniya», Otradnaya st., 2b bld. 9, 5th floor, 127273, Moscow, Russia. Tel.: +7 (495) 788-88-15.

Importer and EKF trademark service representative on the territory of the Republic of Kazakhstan: TOO «Energoresheniya Kazakhstan», Kazakhstan, Almaty, Bostandyk district, street Turgut Ozal, d. 247, apt 4.

11 CERTIFICATE OF ACCEPTANCE

The modular sockets RDE-47 with protective earth-contact correspond to the requirements of IEC 60884-1 and have been approved for operation.

Date of manufacture:

The information is available on the product.

Stamp of technical supervision



ekfgroup.com