

# B.ETALON UPS Systems



## BHRL 12-65

12V 65 AH



Свинцово-кислотная аккумуляторная батарея  
Технология AGM (Absorbent Glass Mat), класс VRLA (Valve-Regulated Lead-Acid)  
Расчетный срок службы 12 лет  
Система внутренней рекомбинации газа, эксплуатация в любом положении, кроме перевернутого крышкой вниз  
Герметизированная, необслуживаемая: не требует долива воды  
Нет ограничений на перевозку воздушным, железнодорожным и авто-транспортом  
Соответствие требованиям UL, IEC, Гост Р  
Оптимизирована для использования как в буферном, так и циклическом режиме, в оборудовании бесперебойного питания

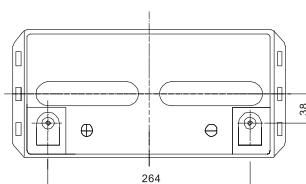
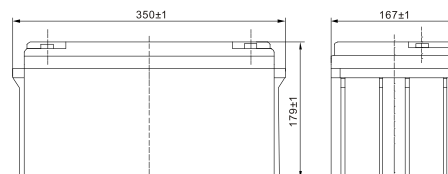
### ТЕХНИЧЕСКИЕ ХАРАКТЕРИСТИКИ

Габариты (±3мм) *	Длина, мм	Ширина, мм	Высота без учета клемм, мм	Высота с клеммами, мм
		350	166	179
Вес, кг	22			
Клеммы **	Резьба под болт М6			
Срок службы в буферном режиме, лет	12			
Число элементов	6			
Рабочее напряжение, В	12			
Номинальная емкость (25°C), Ач	при 10-ч. до 1,8 В/эл, Ач	при 5-ч. до 1,75 В/эл, Ач	при 1-ч. до 1,6 В/эл, Ач	
	68.0	60.0	42.8	
Внутреннее сопротивление заряженной батареи (25°C), мОм	6			
Максимальный разрядный ток (5с), А	650			
Саморазряд в месяц (25°C)	< 3% емкости			
Диапазон температуры, °C	при хранении, °C	при разряде, °C	при заряде, °C	
	от -20 до +60	от -20 до +60	от -10 до +60	
Напряжение подзаряда в циклическом режиме:	14,4 - 14,7В, темп. компенсация -30 мВ/°C макс.ток заряда: 19.5А			
Напряжение подзаряда в буферном режиме:	13,4 - 13,8В, темп. компенсация -20 мВ/°C			

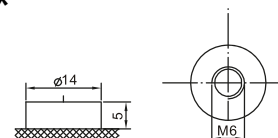
### КОНСТРУКЦИЯ АККУМУЛЯТОРА

Полож. пластина	Диоксид свинца
Отриц. пластина	Свинец
Корпус и крышка	ABS
Клапан предохранительный	Каучук
Клеммы	Медь
Сепаратор	Стекловолокно
Электролит	Серная кислота

\*



\*\*



## BHRL 12-65

#### РАЗРЯД ПОСТОЯННЫМ ТОКОМ: А (25°C)

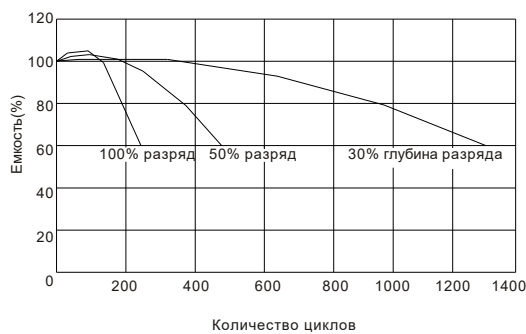
В/эл.	5 мин	10 мин	15 мин	30 мин	45 мин	60 мин	2 ч	3 ч	5 ч	10 ч	20 ч
1.60V	221	158	129	77.5	59.6	45.6	26.1	18.5	12.2	6.92	3.67
1.67V	208	147	123	75.0	57.8	44.4	25.4	18.2	12.1	6.91	3.66
1.70V	197	141	118	73.7	57.1	44.1	24.9	17.7	12.1	6.89	3.65
1.75V	183	134	112	70.8	54.4	42.9	24.6	17.5	12.0	6.85	3.63
1.80V	170	125	106	68.4	52.7	41.7	24.0	17.0	11.6	6.80	3.58

#### РАЗРЯД ПОСТОЯННОЙ МОЩНОСТЬЮ: Вт (25°C)

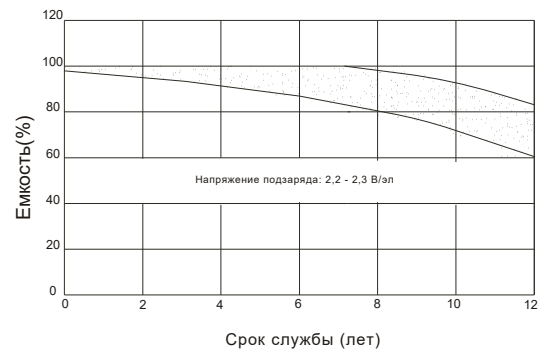
В/эл.	5 мин	10 мин	15 мин	30 мин	45 мин	60 мин	2 ч	3 ч	5 ч	10 ч	20 ч
1.60V	391	278	223	135	102	82.4	49.0	35.0	24.0	13.9	7.33
1.67V	366	265	215	133	99.2	80.8	48.7	34.8	23.8	13.7	7.32
1.70V	349	254	209	131	97.8	79.6	48.2	34.7	23.7	13.7	7.30
1.75V	329	244	201	127	95.4	77.6	47.5	34.3	23.5	13.6	7.26
1.80V	310	234	193	124	93.3	76.1	46.2	33.3	22.8	13.5	7.20

Примечание: приведенные выше данные по характеристикам являются средними значениями, полученными в результате проведения трех контрольно-тренировочных циклов, и не являются номинальными по умолчанию.

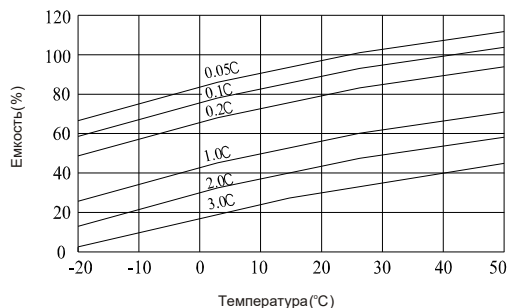
#### СРОК СЛУЖБЫ В ЦИКЛИЧЕСКОМ РЕЖИМЕ



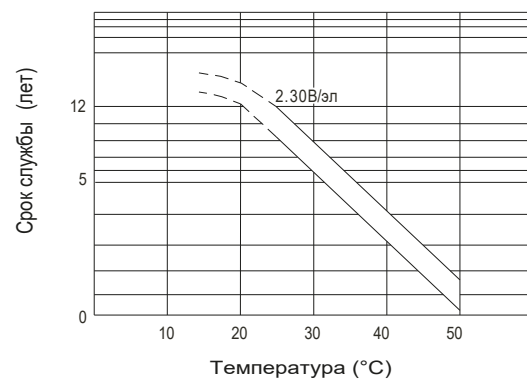
#### СРОК СЛУЖБЫ В БУФЕРНОМ РЕЖИМЕ



#### ВЛИЯНИЕ ТЕМПЕРАТУРЫ НА ЕМКОСТЬ



#### ВЛИЯНИЕ ТЕМПЕРАТУРЫ НА СРОК СЛУЖБЫ



Перед началом использования аккумуляторной батареи внимательно ознакомьтесь с инструкцией по эксплуатации.

Продукция постоянно совершенствуется, поэтому производитель оставляет за собой право внесения изменений без предварительного уведомления