

Громкоговоритель типа «Звуковой шар»

CSB-20T



РУКОВОДСТВО ПОЛЬЗОВАТЕЛЯ

ВАЖНО!

Перед подключением и использованием громкоговорителей пожалуйста, прочтите внимательно это руководство и обращайтесь к нему в своей дальнейшей работе. Компания VOLTA не несет ответственности за работу громкоговорителей в случае неправильной установки или использования.

МЕРЫ ПРЕДОСТОРОЖНОСТИ:

1. Прочитайте эти пункты особо внимательно, т.к. они содержат очень важную информацию.
2. Громкоговорители VOLTA подразумевают совместное использование с оборудованием, в котором используется высокое напряжение. Поэтому, во избежание удара электрическим током, никогда не осуществляйте установку или подключение при включенном электропитании.
3. Перед включением оборудования, которое используется в составе звукового комплекта (усилители мощности, микшерные пульта, источники сигнала и пр.), убедитесь в правильности подключения и соответствии сетевого напряжения.
5. Во избежание повреждения громкоговорителей, никогда не разбирайте и не открывайте их корпуса, внутри нет никаких необходимых пользователю регуляторов или переключателей.
6. Не пытайтесь вносить в конструкции громкоговорителей какие-либо изменения, а также проводить с ними операции, не описанные в данном руководстве.
7. Не подключайте громкоговорители к неизвестному вам оборудованию и не используйте с неизвестными аксессуарами.
8. VOLTA настоятельно рекомендует проводить инсталляцию громкоговорителей только квалифицированным специалистам.

ГРОМКОГОВОРТЕЛИ СЕРИИ CSB

CSB-20T – это широкополосные сферические громкоговорители, в которых высокие динамические и частотные характеристики сочетаются с легким и прочным пластиковым корпусом.

Динамики, используемые для громкоговорителя CSB-20T, выдерживают максимальные пиковые нагрузки, до 3 раз превосходящие номинальную мощность.

Катушки громкоговорителей обеспечивают максимальную эффективность и высокую скорость для точного мгновенного отклика.

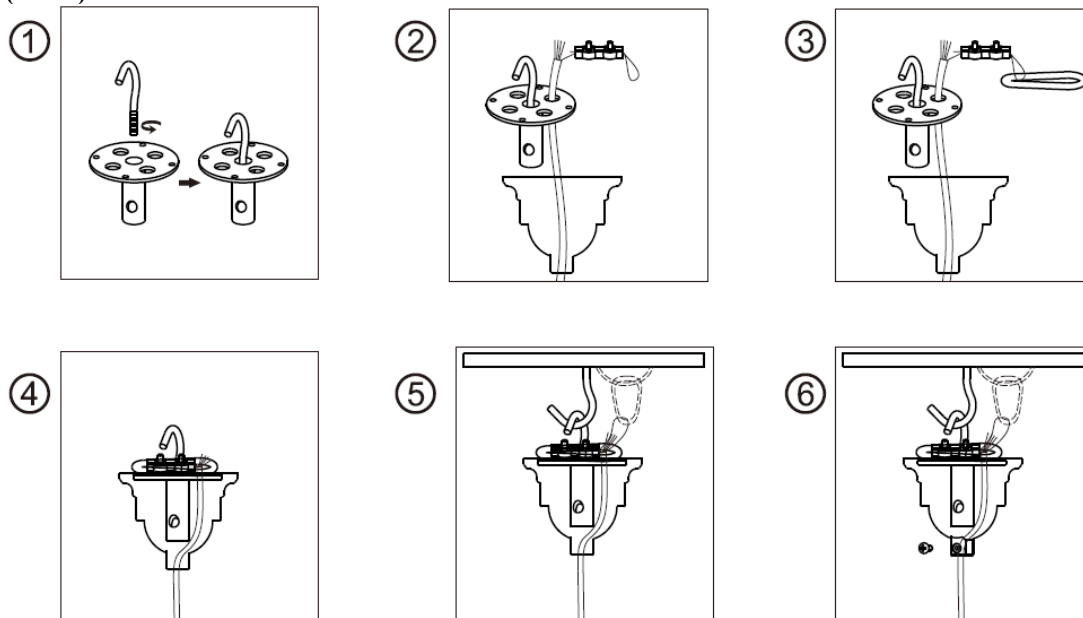
УСТАНОВКА

Установка громкоговорителя производится с помощью специальных приспособлений, входящих в комплект поставки

Закрепите громкоговоритель на горизонтальную поверхность как указано на рисунке.

Убедитесь, что поверхность, на которую вы подвешиваете громкоговоритель, достаточно крепкая и надежная, чтобы выдержать его вес.

(Рис 1)



КАБЕЛЬ ДЛЯ ПОДКЛЮЧЕНИЯ ГРОМКОГОВОРТЕЛЕЙ

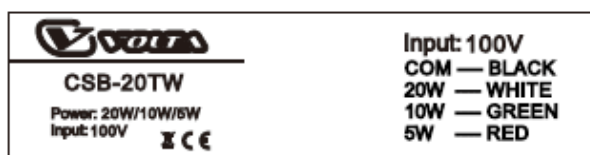
Громкоговорители CSB-20T, должны быть подключены соответствующим по сечению кабелем.

Слишком тонкий кабель может стать причиной перегрева линии и большой потери мощности и качества звучания.

Более полную информацию по расчёту сечения кабеля можно получить на сайте www.info-pa.ru

ПОДКЛЮЧЕНИЕ

Подключение громкоговорителя, нужно выполнять в соответствии с таблицей цвета провода, наклеенной на корпусе громкоговорителя.



Черный провод	– Общий.
Белый провод	– 20 Вт
Зеленый провод	– 10 Вт
Красный провод	– 5 Вт.

** Будьте предельно внимательны и соблюдайте полярность при подключении громкоговорителя.*

Помните, что суммарная мощность громкоговорителей не должна превышать номинальную мощность усилителя.



Не бойся быть услышанным!

ОСНОВНЫЕ ТЕХНИЧЕСКИЕ ХАРАКТЕРИСТИКИ

МОДЕЛЬ	CSB-20T
Мощность, Вт	20 Вт
Отводы трансформатора	20, 10, 5 Вт
Чувствительность (1 м/1 Вт/1 кГц), дБ	88+/-3 Дб
Частотные характеристики, Гц	130 – 15 000 Гц
Диаметр громкоговорителя мм	180 мм
Размер динамика	5"
Степень защищенности (IP)	44
Масса, кг	1,5 кг
Материал	Пластик
Цвет	Белый и Черный

** Технические характеристики могут изменяться без предварительного уведомления*

Если у вас возникли трудности или вопросы при подключении систем, обращайтесь за консультациями в ближайший авторизованный центр VOLTA.

Телефон единой справочной службы – (495) 748-3032

<mailto:volta@volta-audio.ru>