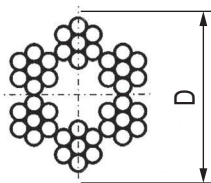
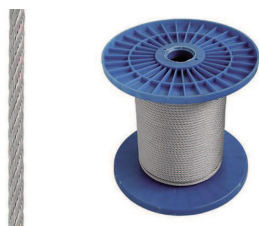


Трос стальной DIN 3055



Назначение

- применяется для подвеса металлоконструкций и монтажных аксессуаров.

Характеристики

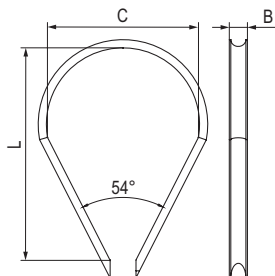
- исп. 1 – сталь, оцинкованная по методу Сендзимира.

Особенности

- простота и высокая скорость монтажа.

Толщина троса, мм	Нагрузка, кг	Код, исп. 1
2	48	CM625502
3	108	CM625503
4	192	CM625504
5	300	CM625505
6	432	CM625506

Коуш для троса DIN 6899



Назначение

- используется при создании петель стальных канатов и тросов, а также для защиты от перетирания в участках сгиба петель;
- применяется при такелажных работах, монтажных работах, креплении к тросу крюков, монтажных блоков.

Характеристики

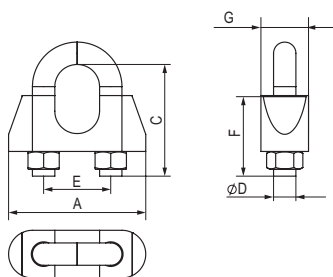
- исп. 1 – сталь, оцинкованная по методу Сендзимира.

Особенности

- простота и высокая скорость монтажа;
- возможность многократного демонтажа конструкции.

Толщина троса, мм	L, мм	Шт./упак.	Вес упаковки, кг	Код, исп. 1
2 или 3	18	200	3,16	CM621003
4	21	200	10,40	CM621004
5	25	100	8,20	CM621005
6	30	100	11,86	CM621006

Зажим для троса DIN 741



Назначение

- применяется для создания петель на концах тросов и для соединения тросов между собой.

Характеристики

- исп. 1 – сталь, оцинкованная по методу Сендзимира.

Особенности

- простота и высокая скорость монтажа;
- возможность многократного демонтажа конструкции.

Толщина троса, мм	C, мм	E, мм	Код, исп. 1
3	16,6	9	CM624003
5	19,55	11	CM624005
6	23,65	13	CM624006