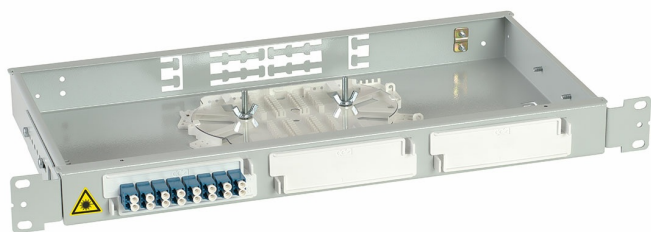


КРОСС ШКОС-Л -1U/2 -16 -LC ~16 -LC/SM ~16 - LC/UPC



Номенклатурный номер: 130308-00032



Кросс оптический стоечный серии ШКОС-Л предназначен для установки в стойки 19", 23", 21".

Крепление кабеля по оболочке осуществляется металлическим хомутом и/или нейлоновыми стяжками, на Т-образном лепестке. Центральный силовой элемент крепится при помощи металлической скобы. Сменные пластиковые планки на 4 и 8 отверстий обеспечивают установку адаптеров-розеток различных типов: FC, SC, ST, дуплекс LC.

Особенности:

- сменные пластиковые планки;
- возможность изменения положения крепежных кронштейнов для регулирования глубины установки кросса в стойке;
- надежная фиксация наружной оболочки кабеля металлическими винтовыми хомутами;
- возможность ввода кабелей со всех направлений, благодаря продольно расположенному кабельному вводу.

Комплектующие изделия могут быть заменены на аналогичные (или лучшего качества) без предварительного уведомления.

Характеристики

Макс. кол-во портов	FC/SC/LC 8/8/16
Макс. кол-во вводимых кабелей	2
Тип телекоммуникационной стойки	19", 23", ETSI
Габариты корпуса, мм	410x210x41,5
Масса, кг	2,7

Комплектация

Корпус ШКОС-Л-1U	1 шт.
Крышка	1 шт.
Кронштейн 19"	2 шт.
Кассета КТ-3645	1 шт.
Крышка кассеты КТ	1 шт.
КДЗС-4525	20 шт.
Планка пластиковая 8SC	1 шт.
Планка заглушка	2 шт.
Комплект деталей для монтажа	1 шт.
Розетка (адаптер) LC/UPC	8 шт.
Пигтейл LC/UPC	16 шт.
Капа 8SC	1 шт.

Логистические параметры

Объем, м3:	0,005980
Вес, кг.:	2,2

Маркировка

ШКОС	—	шкаф кроссовый
Л	—	оптический стоечный
1U	—	тип кросса
2	—	размерность кросса в юнитах
16LC	—	число кабельных вводов
16LC/SM	—	кол-во и тип портов
16LC/UPC	—	кол-во и тип адаптеров
		кол-во и тип пигтейлов



Номенклатурный номер: 130308-00032

**КРОСС ШКОС-Л -1U/2 -16 -LC ~16 -
LC/SM ~16 -LC/UPC**

4836,95 руб.

Розничная цена на 24.08.2023 (с НДС)



СВЯЗЬСТРОИТЕЛИ

www.ssd.ru