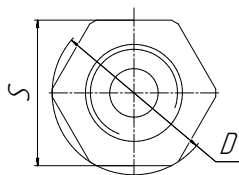
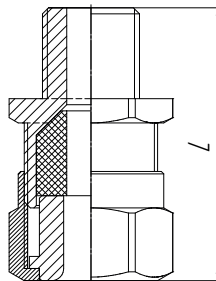


Серия ВН | Ex d, Ex e, Ex nR, Ex ta

Кабельные вводы для всех типов гибкого кабеля



габаритный чертёж



### Технические характеристики

|                          |   |
|--------------------------|---|
| Разрешения и сертификаты | ТУ 3599-001-04152391-2016<br>TC RU C-RU.МЮ62.В.04682  |
| Соответствие нормам      | ТР ТС 012/2011<br>ГОСТ 30852.0-2002<br>ГОСТ IEC 60079-1-2011<br>ГОСТ 30852.8-2002<br>ГОСТ 30852.14-2002<br>ГОСТ Р МЭК 60079-31-2010 |
| Маркировка взрывозащиты  | 1 Ex d IIC / 1 Ex e IIC /<br>2 Ex nR IIC / Ex ta IIIC Da  |
| Уровень IP               | IP 66/67/68   |
| Температура эксплуатации | -60С <math>< Ta < +130С</math>  |
| Материал корпуса         | Никелированная латунь   |
| Опции                    | Кольца заземления, контргайки, уплотнительные кольца, рифленые шайбы, защитные кожухи   |

| Код исполнения | Присоединительная резьба | Диаметр внешней оболочки кабеля, мм | S, мм | D, мм | L, мм | Масса, г |
|----------------|--------------------------|-------------------------------------|-------|-------|-------|----------|
| ВН16           | M16x1,5-6g               | 3-8                                 | 24    | 27    | 45    | 95       |
| ВН20           | M20x1,5-6g               | 6-12                                | 26    | 29    | 46    | 105      |
| ВН25           | M25x1,5-6g               | 12-18                               | 34    | 37    | 50    | 180      |
| ВН32           | M32x1,5-6g               | 18-25                               | 40    | 44    | 50    | 218      |
| ВН40           | M40x1,5-6g               | 25-31                               | 50    | 54    | 51    | 349      |
| ВН50           | M50x1,5-6g               | 31-39                               | 57    | 63    | 51    | 429      |
| ВН3/8          | 3/8" NPT                 | 3-8                                 | 24    | 27    | 42    | 94       |
| ВН1/2          | 1/2" NPT                 | 6-12                                | 26    | 29    | 47    | 112      |
| ВН3/4          | 3/4" NPT                 | 12-18                               | 34    | 37    | 52    | 193      |
| ВН1            | 1" NPT                   | 18-25                               | 40    | 44    | 55    | 242      |
| ВН1.1/4        | 1 1/4" NPT               | 25-31                               | 50    | 54    | 57    | 398      |
| ВН1.1/2        | 1 1/2" NPT               | 31-39                               | 57    | 63    | 58    | 446      |

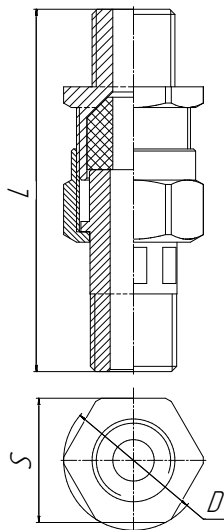
\* Варианты исполнения кабельных вводов с трубной цилиндрической резьбой G по запросу.

Серия ВН | Ex d, Ex e, Ex nR, Ex ta

Кабельные вводы для всех типов гибкого кабеля, оснащенные фитингом с трубной резьбой



габаритный чертеж



### Технические характеристики

|                          |   |
|--------------------------|---|
| Разрешения и сертификаты | ТУ 3599-001-04152391-2016<br>TC RU C-RU.МЮ62.В.04682  |
| Соответствие нормам      | ТР ТС 012/2011<br>ГОСТ 30852.0-2002<br>ГОСТ IEC 60079-1-2011<br>ГОСТ 30852.8-2002<br>ГОСТ 30852.14-2002<br>ГОСТ Р МЭК 60079-31-2010 |
| Маркировка взрывозащиты  | 1 Ex d IIC / 1 Ex e IIC /<br>2 Ex nR IIC / Ex ta IIC Da   |
| Уровень IP               | IP 66/67/68   |
| Температура эксплуатации | -60С < Ta < +130С   |
| Материал корпуса         | Никелированная латунь   |
| Опции                    | Кольца заземления, контргайки, уплотнительные кольца, рифленные шайбы, защитные кожухи  |

| Код исполнения фитинга | Трубная резьба | Код исполнения в сборе с кабельным вводом | Присоединительная резьба | Диаметр внешней оболочки кабеля, мм | S, мм | D, мм | L, мм | Масса, г |
|------------------------|----------------|---|--------------------------|-------------------------------------|-------|-------|-------|----------|
| 16D3/8                 | G 3/8          | BH16D3/8                                  | M16x1,5-6g               | 3-8                                 | 24    | 27    | 70    | 128      |
| 20D1/2                 | G 1/2          | BH20D1/2                                  | M20x1,5-6g               | 6-12                                | 26    | 29    | 71    | 149      |
| 25D3/4                 | G 3/4          | BH25D3/4                                  | M25x1,5-6g               | 12-18                               | 34    | 37    | 76    | 237      |
| 32D1                   | G 1            | BH32D1                                    | M32x1,5-6g               | 18-25                               | 40    | 44    | 80    | 305      |
| 40D1.1/4               | G 1 1/4        | BH40D1.1/4                                | M40x1,5-6g               | 25-31                               | 50    | 54    | 83    | 486      |
| 50D1.1/2               | G 1 1/2        | BH50D1.1/2                                | M50x1,5-6g               | 31-39                               | 57    | 63    | 81    | 563      |
| 16D3/8                 | G 3/8          | BH3/8D3/8                                 | 3/8" NPT                 | 3-8                                 | 24    | 27    | 67    | 127      |
| 20D1/2                 | G 1/2          | BH1/2D1/2                                 | 1/2" NPT                 | 6-12                                | 26    | 29    | 72    | 156      |
| 25D3/4                 | G 3/4          | BH3/4D3/4                                 | 3/4" NPT                 | 12-18                               | 34    | 37    | 78    | 250      |
| 32D1                   | G 1            | BH1D1                                     | 1" NPT                   | 18-25                               | 40    | 44    | 85    | 329      |
| 40D1.1/4               | G 1 1/4        | BH1.1/4D1.1/4                             | 1 1/4" NPT               | 25-31                               | 50    | 54    | 89    | 534      |
| 50D1.1/2               | G 1 1/2        | BH1.1/2D1.1/2                             | 1 1/2" NPT               | 31-39                               | 57    | 63    | 88    | 580      |

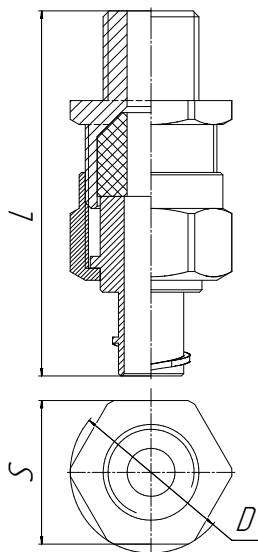
\* Варианты исполнения кабельных вводов с трубной цилиндрической резьбой G по запросу.

Серия ВН | Ex d, Ex e, Ex nR, Ex ta

Кабельные вводы для всех типов гибкого кабеля, оснащенные фитингом для подключения металлорукава



габаритный чертеж



### Технические характеристики

|                          |   |
|--------------------------|---|
| Разрешения и сертификаты | ТУ 3599-001-04152391-2016<br>TC RU C-RU.МЮ62.В.04682  |
| Соответствие нормам      | ТР ТС 012/2011<br>ГОСТ 30852.0-2002<br>ГОСТ IEC 60079-1-2011<br>ГОСТ 30852.8-2002<br>ГОСТ 30852.14-2002<br>ГОСТ Р МЭК 60079-31-2010 |
| Маркировка взрывозащиты  | 1 Ex d IIC / 1 Ex e IIC /<br>2 Ex nR IIC / Ex ta IIC Da   |
| Уровень IP               | IP 66/67/68   |
| Температура эксплуатации | -60С < Ta < +130С   |
| Материал корпуса         | Никелированная латунь   |
| Опции                    | Кольца заземления, контргайки, уплотнительные кольца, рифленые шайбы, защитные кожухи   |

| Код исполнения фитинга | Марка металлур-кава                   | Код исполне-ния в сборе с кабельным вводом | Присоеди-тельная резьба | Диаметр внешней оболочки кабеля, мм | S, мм | D, мм | L, мм | Масса, г |
|------------------------|---------------------------------------|--|-------------------------|-------------------------------------|-------|-------|-------|----------|
| 16Mp12                 | МРПИ12<br>РЗЦХ12<br>РЗЦП12            | ВН16Mp12                                   | M16x1,5-6g              | 3-8                                 | 24    | 27    | 61    | 110      |
|                        |                                       | ВН3/8Mp12                                  | 3/8" NPT                |                                     |       |       | 58    | 109      |
| 20Mp15                 | МРПИ15<br>РЗЦХ15<br>РЗЦП15<br>ГЕРДА15 | ВН20Mp15                                   | M20x1,5-6g              | 6-12                                | 26    | 29    | 62    | 129      |
|                        |                                       | ВН1/2Mp15                                  | 1/2" NPT                |                                     |       |       | 63    | 136      |
| 20Mp16                 | ГЕРДА16                               | ВН20Mp16                                   | M20x1,5-6g              | 6-12                                | 26    | 29    | 62    | 129      |
|                        |                                       | ВН1/2Mp16                                  | 1/2" NPT                |                                     |       |       | 63    | 136      |
| 20Mp18                 | РЗЦХ18<br>РЗЦП18<br>ГЕРДА18           | ВН20Mp18                                   | M20x1,5-6g              | 6-12                                | 26    | 29    | 62    | 129      |
|                        |                                       | ВН1/2Mp18                                  | 1/2" NPT                |                                     |       |       | 63    | 136      |
| 20Mp20                 | МРПИ20<br>РЗЦХ20<br>РЗЦП20<br>ГЕРДА20 | ВН20Mp20                                   | M20x1,5-6g              | 6-12                                | 26    | 29    | 62    | 130      |
|                        |                                       | ВН1/2Mp20                                  | 1/2" NPT                |                                     |       |       | 63    | 136      |
| 20Mp22                 | РЗЦХ22<br>ГЕРДА22                     | ВН20Mp22                                   | M20x1,5-6g              | 6-12                                | 34    | 37    | 62    | 140      |
|                        |                                       | ВН1/2Mp22                                  | 1/2" NPT                |                                     |       |       | 63    | 145      |
| 20Mp25                 | МРПИ25<br>РЗЦХ25<br>РЗЦП25<br>ГЕРДА25 | ВН20Mp25                                   | M20x1,5-6g              | 6-12                                | 34    | 37    | 62    | 140      |
|                        |                                       | ВН1/2Mp25                                  | 1/2" NPT                |                                     |       |       | 63    | 145      |
| 25Mp20                 | МРПИ20<br>РЗЦХ20<br>РЗЦП20<br>ГЕРДА20 | ВН25Mp20                                   | M25x1,5-6g              | 12-17                               | 34    | 37    | 66    | 145      |
|                        |                                       | ВН3/4Mp20                                  | 3/4" NPT                |                                     |       |       | 68    | 145      |
| 25Mp22                 | РЗЦХ22<br>ГЕРДА22                     | ВН25Mp22                                   | M25x1,5-6g              | 12-18                               | 34    | 37    | 66    | 145      |
|                        |                                       | ВН3/4Mp22                                  | 3/4" NPT                |                                     |       |       | 28    | 145      |
| 25Mp25                 | МРПИ25<br>РЗЦХ25<br>РЗЦП25<br>ГЕРДА25 | ВН25Mp25                                   | M25x1,5-6g              | 12-18                               | 34    | 37    | 66    | 145      |
|                        |                                       | ВН3/4Mp25                                  | 3/4" NPT                |                                     |       |       | 68    | 145      |

продолжение таблицы на следующей странице

| Код исполнения фитинга | Марка металлур-кава                   | Код исполне-ния в сборе с кабельным вводом | Присоеди-тельная резьба | Диаметр внешней оболочки кабеля, мм | S, мм | D, мм | L, мм | Масса, г |
|------------------------|---------------------------------------|--|-------------------------|-------------------------------------|-------|-------|-------|----------|
| 25Мр32                 | МРПИ32<br>РЗЦХ32<br>РЗЦП32<br>ГЕРДА32 | ВН25Мр32                                   | M25x1,5-6g              | 12-18                               | 40    | 44    | 66    | 276      |
|                        |                                       | ВН3/4Мр32                                  | 3/4" NPT                |                                     |       |       | 71    | 276      |
| 32Мр25                 | МРПИ25<br>РЗЦХ25<br>РЗЦП25<br>ГЕРДА25 | ВН32Мр25                                   | M32x1,5-6g              | 18-21                               | 40    | 44    | 66    | 276      |
|                        |                                       | ВН1Мр25                                    | 1" NPT                  |                                     |       |       | 71    | 300      |
| 32Мр32                 | МРПИ32<br>РЗЦХ32<br>РЗЦП32<br>ГЕРДА32 | ВН32Мр32                                   | M32x1,5-6g              | 18-25                               | 40    | 44    | 66    | 273      |
|                        |                                       | ВН1Мр32                                    | 1" NPT                  |                                     |       |       | 71    | 297      |
| 32Мр38                 | МРПИ38<br>РЗЦХ38<br>РЗЦП38<br>ГЕРДА38 | ВН32Мр38                                   | M32x1,5-6g              | 18-25                               | 50    | 54    | 67    | 300      |
|                        |                                       | ВН1Мр38                                    | 1" NPT                  |                                     |       |       | 67    | 300      |
| 40Мр32                 | МРПИ32<br>РЗЦХ32<br>РЗЦП32<br>ГЕРДА32 | ВН40Мр32                                   | M40x1,5-6g              | 25-28                               | 50    | 54    | 67    | 426      |
|                        |                                       | ВН1.1/4Мр32                                | 1 1/4" NPT              |                                     |       |       | 73    | 475      |
| 40Мр38                 | МРПИ38<br>РЗЦХ38<br>РЗЦП38<br>ГЕРДА38 | ВН40Мр38                                   | M40x1,5-6g              | 25-31                               | 50    | 54    | 67    | 416      |
|                        |                                       | ВН1.1/4Мр38                                | 1 1/4" NPT              |                                     |       |       | 73    | 465      |

\* Варианты исполнения кабельных вводов с трубной цилиндрической резьбой G по запросу.