



EVX135-12G 12В 135Ач

Герметизированные, выполненные по гелевой (GEL) технологии, тяговые свинцово-кислотные аккумуляторные батареи WBR серии EVX G обладают высоким качеством и надежностью, устойчивы к глубоким разрядам и применяются для питания электрических транспортных средств, гольфкаров, газонокосилок, полотерных и поломоечных машин, медицинских колясок, электроинструмента, электронасосов, эхолотов, осветительных приборов, в том числе наружного освещения и другой техники.



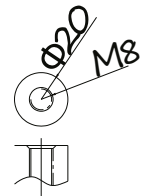
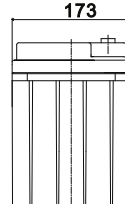
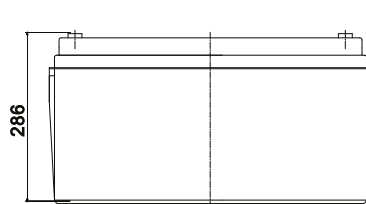
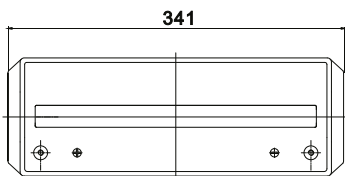
► Спецификация

Кол-во элементов в блоке	6
Номинальное напряжение	12 В
Номинальная емкость при 25°C	135 Ач при 10-часовом разряде до Укон. 10.8 В (1.8 В/эл.)
Емкость на режимах при 25°C	119.5 Ач при 5-ч. разряде до Укон. 10.8 В (1.8 В/эл.) 109.0 Ач при 3-ч. разряде до Укон. 10.8 В (1.8 В/эл.) 88.4 Ач при 1-ч. разряде до Укон. 10.5 В (1.75 В/эл.)
Вес	45 кг ± 3%
Максимальный ток разряда (5 сек)	1440 А
Внутреннее сопротивление	4.0 мОм
Диапазон рабочих температур	Разряд: от -40°C до +60°C Заряд: от -20°C до +60°C Хранение: от -40°C до +60°C
Оптимальная рабочая температура	25°C
Напряжение подзаряда	13.5 - 13.8 В при 25°C (темп. комп. -3мВ/°С/Эл.)
Максимальный ток заряда	40.5 А (рекомендуемый 13.5 А)
Напряжение заряда (циклический режим)	14.4 - 15.0 В при 25°C (темп. комп. -5мВ/°С/Эл.)
Саморазряд	До 6 месяцев при 25°C, без подзаряда*
Выводы	Под внутренний болт М8
Материал корпуса	Ударопрочный ABS (акрило-бутадиен-стирол)
Технология герметизации	Гель (GEL)
Срок службы	До 10 лет в буферном режиме (при 25°C)
Количество циклов	Более 800 при 50% разряде

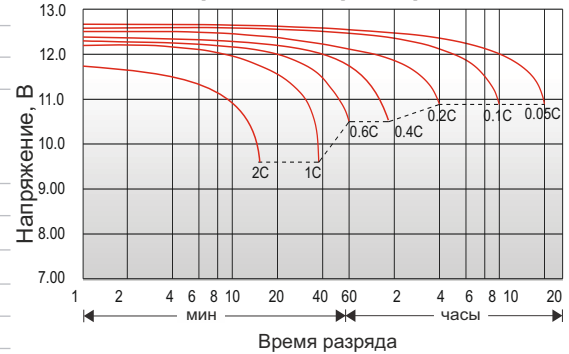
*Перед использованием батарею необходимо зарядить. При более высокой температуре окружающей среды время хранения сокращается.

► Размеры, мм:

Длина	341 ± 2
Ширина	173 ± 2
Высота (макс.)	286 ± 2



Разрядные характеристики



РАЗРЯД ПОСТОЯННЫМ ТОКОМ : А (25 °С)

Uк/Т разряда	5 мин	15 мин	30 мин	60 мин	2 ч	3 ч	5 ч	8 ч	10 ч	20 ч
1.85В	325	195	129.9	79.8	47.2	34.1	22.8	15.5	13.10	7.10
1.80В	365	219	142.4	86.1	49.7	36.3	23.9	16.1	13.50	7.22
1.75В	407	235	148.8	88.4	50.7	36.5	24.6	16.3	13.64	7.26
1.70В	443	243	150	89.7	51.5	36.9	24.9	16.4	13.77	7.29
1.65В	461	248	153	90.4	51.9	37.4	25.1	16.5	13.91	7.33
1.60В	476	256	155	90.9	52.1	37.8	25.4	16.7	14.04	7.37

РАЗРЯД ПОСТОЯННОЙ МОЩНОСТЬЮ : Вт/ЭЛ (25 °С)

Uк/Т разряда	5 мин	15 мин	30 мин	60 мин	2 ч	3 ч	5 ч	8 ч	10 ч	20 ч
1.85В	584	367	248	155	92.7	66.5	44.6	30.4	25.5	14.2
1.80В	654	411	271	167	97.1	70.0	46.7	31.5	25.9	14.3
1.75В	712	434	277	168	97.4	70.3	47.2	31.7	26.2	14.4
1.70В	763	437	279	169	97.9	70.6	47.5	32.0	26.5	14.4
1.65В	767	442	279	171	98.3	71.0	47.9	32.1	26.7	14.5
1.60В	798	450	281	172	98.6	72.0	48.2	32.4	27.0	14.6