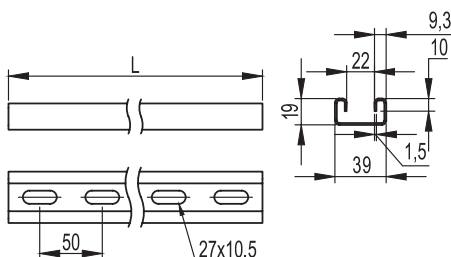
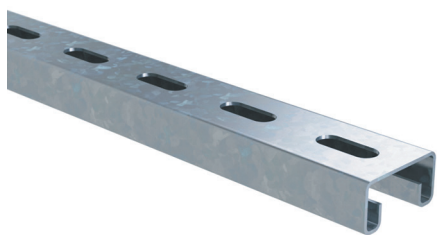


## Профиль BPL-21



### Назначение

- монтаж консолей: ВВН-60, ВВН-70, ВВД-21, ВВР-21/41;
- крепление к стене;
- крепление в подвес;
- подвес лотков и световых приборов на шпильках;
- в качестве кабеленесущих трасс для световых приборов.

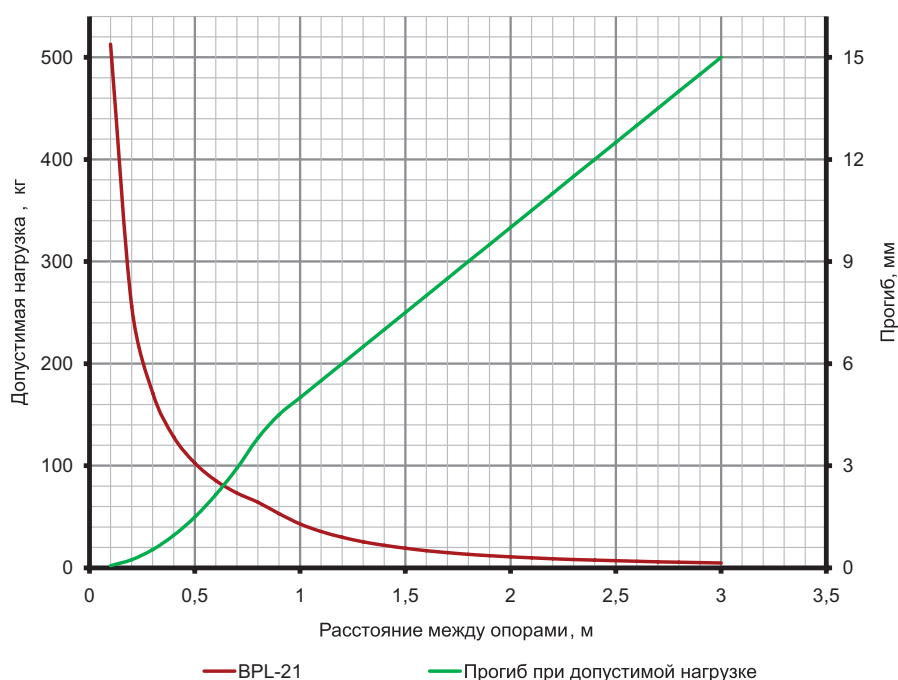
### Характеристики

- С-образный профиль;
- толщина стали – 1,5 мм;
- исп. 1 – сталь, оцинкованная по методу Сендзимира;
- исп. 2 – горячее цинкование погружением после изготовления;
- исп. 3 – нержавеющая сталь AISI 304;
- исп. 4 – цинк-ламельное покрытие.

Длина L, мм	Вес, кг	Код, исп. 1	Код, исп. 2	Код, исп. 3*	Код, исп. 4
300	0,33	BPL2103	BPL2103HDZ	—	BPL2103ZL
400	0,44	BPL2104	BPL2104HDZ	—	BPL2104ZL
500	0,55	BPL2105	BPL2105HDZ	—	BPL2105ZL
600	0,66	BPL2106	BPL2106HDZ	—	BPL2106ZL
700	0,77	BPL2107	BPL2107HDZ	—	BPL2107ZL
800	0,88	BPL2108	BPL2108HDZ	—	BPL2108ZL
1000	1,10	BPL2110	BPL2110HDZ	—	BPL2110ZL
1200	1,32	BPL2112	BPL2112HDZ	—	BPL2112ZL
1800	1,98	BPL2118	BPL2118HDZ	—	BPL2118ZL
2000	2,20	BPL2120	BPL2120HDZ	—	BPL2120ZL
3000	3,30	BPL2130	BPL2130HDZ	—	BPL2130ZL
6000	6,71	BPL2160	BPL2160HDZ	—	BPL2160ZL

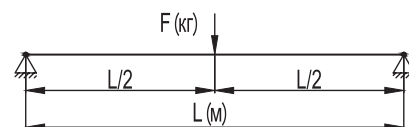
Помимо стандартных длин возможно изготовление профилей любой длины в интервале от 300 до 3000 мм с шагом 100 мм.

## Графики нагрузки



### Условия расчета профиля

- для исполнений 1, 2 и 4;
- испытания по ГОСТ Р 52868 п.10.8.2.3;
- схема нагрузки, шарнирно закрепленный профиль длиной L (мм), с приложенной нагрузкой F (кг) по центру профиля;
- $[\sigma]=165$  МПа – допустимые напряжения для холоднодеформированной стали с учетом коэффициента надежности по материалу;
- нагрузки F (кг) и прогибы f (мм) рассчитаны с учетом того, что допустимые напряжения для стали  $[\sigma]$  и максимальный прогиб, равный  $L/200$ , не превышаются.



\* См. раздел каталога "I5 Combitech"